

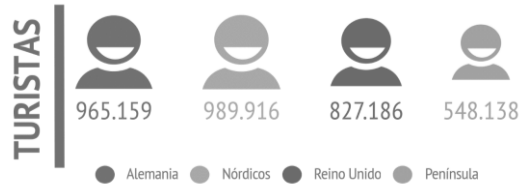
PERFIL DEL TURISTA SEGÚN MERCADO EMISOR (2018)

GRAN CANARIA: PRINCIPALES MERCADOS EMISORES

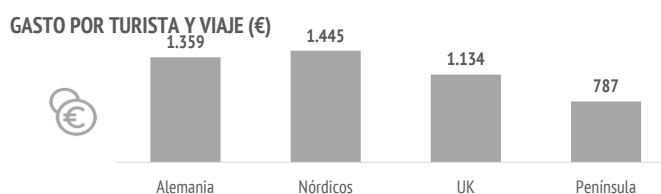
¿Cuántos son y cuánto gastan?



	Alemania	Nórdicos	UK	Península	Gran Canaria
TURISTAS					
Nº de turistas (FRONTUR) (miles)	965	990	827	548	4.403
Nº de turistas > 15 años (EGT) (miles)	862	826	697	500	3.825
- que contratan paquete (miles)	640	562	437	123	2.249
- que no contratan paquete (miles)	222	264	261	377	1.576
- % turistas que contratan paquete	74,2%	68,0%	62,6%	24,5%	58,8%



	Alemania	Nórdicos	UK	Península	Gran Canaria
GASTO Y ESTANCIA					
Gasto por viaje (€)	1.359	1.445	1.134	787	1.231
- de turistas con paquete	1.405	1.445	1.277	1.022	1.351
- en el paquete	1171,41	1.138	1.021	785	1.088
- en otros conceptos	234	308	255	237	264
- de turistas sin paquete	1.224	1.443	896	711	1.058
- en el vuelo	326	436	223	186	290
- en el alojamiento	446	430	315	187	333
- en otros conceptos	452	577	358	337	435
Estancia media:	11,16	10,90	8,51	7,49	9,92
- de turistas con paquete	9,84	9,26	8,26	7,09	8,98
- de turistas sin paquete	14,98	14,38	8,94	7,62	11,28
Gasto medio diario (€)	140,8	157,9	141,6	126,5	143,2
- de turistas con paquete	151,9	171,0	157,6	158,4	159,9
- de turistas sin paquete	108,9	130,1	114,9	116,1	119,4
Facturación total (> 15 años) (mill. €)	1.171	1.194	791	394	4.707
- de turistas con paquete	899	812	557	125	3.039
- de turistas sin paquete	272	381	234	268	1.667



Aspectos más relevantes en la elección de la isla



	Alemania	Nórdicos	UK	Península	Gran Canaria
Clima	80,1%	86,8%	82,9%	68,6%	79,9%
Seguridad	58,1%	40,5%	61,0%	34,2%	49,1%
Mar	59,7%	42,9%	34,8%	44,9%	46,2%
Tranquilidad	49,3%	35,8%	43,3%	47,0%	44,7%
Playas	50,4%	36,6%	34,9%	44,8%	41,9%
Oferta alojativa	41,9%	33,9%	54,2%	23,9%	39,7%
Pertenencia a Europa	43,9%	29,3%	33,8%	36,5%	36,2%
Viaje sencillo	46,9%	25,1%	39,1%	25,6%	33,3%
Precio	27,6%	26,1%	49,2%	28,1%	32,8%
Paisajes	31,2%	17,2%	22,1%	35,1%	27,4%
Entorno ambiental	20,3%	22,1%	34,1%	27,9%	25,9%
Gastronomía	23,2%	17,7%	23,1%	22,0%	21,7%
Diversión	15,5%	11,1%	28,9%	22,7%	20,1%
Autenticidad	15,3%	8,7%	17,4%	22,5%	16,3%
Oferta comercial	10,8%	6,0%	10,6%	10,1%	10,0%
Exotismo	6,6%	6,3%	9,2%	12,0%	9,8%
Ocio nocturno	7,1%	4,9%	12,5%	11,9%	9,1%
Red de senderos	8,2%	10,9%	3,8%	8,6%	8,1%
Oferta cultural	6,7%	3,4%	7,9%	8,6%	6,7%
Patrimonio histórico	5,9%	3,1%	6,5%	9,9%	6,3%

Para cada aspecto existen 4 posibles respuestas ("Nada importante", "Algo", "Bastante", "Muy importante")
El dato se refiere al % de turistas que señala que el aspecto es "Muy importante" en su elección

% TURISTAS QUE ELIGEN GRAN CANARIA POR LAS PLAYAS



¿Cuál es la motivación principal para sus vacaciones?



	Alemania	Nórdicos	UK	Península	Gran Canaria
Descansar	54,1%	58,8%	65,9%	39,7%	55,6%
Disfrutar de la familia	8,3%	29,2%	14,6%	26,0%	17,1%
Divertirme	8,2%	3,2%	9,2%	9,3%	8,1%
Explorar o conocer las islas	24,7%	4,7%	7,6%	20,6%	15,3%
Practicar mis aficiones	2,1%	1,5%	1,2%	1,8%	1,6%
Otros	2,7%	2,5%	1,5%	2,7%	2,3%

% TURISTAS QUE VIAJAN PARA EXPLORAR O CONOCER LAS ISLAS



¿Con cuánta antelación organizan su viaje?



	Alemania	Nórdicos	UK	Península	Gran Canaria
El mismo día de partida	0,9%	0,7%	0,8%	1,6%	0,9%
De 1 a 30 días	26,3%	25,2%	20,7%	34,6%	26,3%
De 1 a 2 meses	22,7%	22,2%	20,0%	30,5%	23,9%
De 3 a 6 meses	31,8%	31,4%	30,4%	25,3%	31,0%
Más de 6 meses	18,3%	20,5%	28,1%	8,0%	17,9%

Fuente: EGT nueva metodología 2018 (ISTAC). Los resultados no son directamente comparables con los de años anteriores.

Nota: La Encuesta sobre el Gasto Turístico excluye a los menores de 16 años. Para el cálculo de los porcentajes se excluyen los "No procede" y "No contesta".

PERFIL DEL TURISTA SEGÚN MERCADO EMISOR (2018)

GRAN CANARIA: PRINCIPALES MERCADOS EMISORES

¿Qué fuentes de información usan para organizar su viaje? 🔍

	Alemania	Nórdicos	UK	Península	Gran Canaria
Visitas anteriores a Canarias	50,9%	62,5%	56,2%	38,6%	50,7%
Amigos o familiares	23,9%	22,5%	24,7%	35,1%	26,1%
Internet o redes sociales	52,0%	51,3%	61,7%	44,9%	52,7%
Medios de comunicación	2,0%	1,7%	1,8%	1,7%	1,7%
Guías y revistas de viaje	12,4%	3,8%	8,5%	3,2%	7,9%
Blogs / foros de viaje	4,3%	2,0%	4,4%	3,0%	3,9%
Canales de TV	1,3%	0,4%	0,4%	0,2%	0,6%
Turoperador o agencia de viajes	35,6%	19,6%	26,5%	13,2%	24,9%
Admón. Públicas o similares	0,1%	0,3%	0,3%	1,1%	0,3%
Otros	1,7%	2,5%	2,5%	4,1%	2,5%

* Pregunta multirrespuesta

¿Dónde compran? 👁

	Alemania	Nórdicos	UK	Península	Gran Canaria
Vuelo					
- A la compañía aérea	23,3%	30,2%	39,8%	61,7%	37,4%
- Al turoperador, AAVV o similar	76,7%	69,8%	60,2%	38,3%	62,6%
Alojamiento					
- Al establecimiento	14,9%	22,7%	28,1%	46,8%	26,6%
- Al turoperador, AAVV o similar	85,1%	77,3%	71,9%	53,2%	73,4%

¿Dónde se alojan? 🏠

	Alemania	Nórdicos	UK	Península	Gran Canaria
Hotel 1-2-3*	18,5%	17,5%	15,6%	15,3%	16,9%
Hotel 4*	40,9%	23,4%	33,6%	24,0%	30,9%
Hotel 5-5*GL	6,8%	3,3%	7,2%	5,9%	5,9%
Apartamento / Villa turística	19,6%	35,8%	28,3%	14,5%	24,6%
Vivienda/hab.alquilada a particular	4,5%	5,5%	3,5%	8,0%	5,4%
Alojamiento privado ⁽¹⁾	4,7%	6,8%	5,6%	26,0%	9,1%
Alojamiento rural, crucero, camping	5,1%	7,7%	6,2%	6,3%	7,2%

(1) Vivienda propia, de amigos o de familiares, intercambio gratuito de vivienda u otros alojamientos privados.

¿Qué régimen de alojamiento contratan? 🏠

	Alemania	Nórdicos	UK	Península	Gran Canaria
Sólo alojamiento	18,7%	44,6%	32,7%	37,8%	32,7%
Alojamiento y desayuno	8,3%	18,3%	8,1%	18,8%	12,7%
Media pensión	38,9%	10,7%	18,2%	17,1%	22,3%
Pensión completa	1,9%	2,2%	1,5%	4,7%	2,4%
Todo incluido	32,2%	24,1%	39,6%	21,6%	29,9%



El 29,9% de los turistas contrata todo incluido.



32%
Alemania



40%
Reino Unido



24%
Nórdicos



22%
Península

Otros gastos 📍

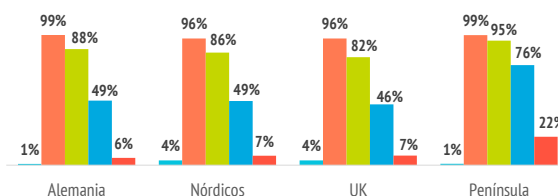
	Alemania	Nórdicos	UK	Península	Gran Canaria
Restaurantes o cafeterías	58,4%	72,1%	61,1%	68,3%	64,9%
Compras en supermercados	59,8%	66,0%	56,8%	53,2%	59,7%
Alquiler de vehículos	25,6%	13,0%	9,0%	34,6%	20,7%
Excursiones organizadas	23,5%	11,5%	17,3%	11,9%	17,6%
Taxi, transfer, VTC	59,8%	63,3%	62,1%	27,9%	55,1%
Parques de ocio	5,7%	5,5%	8,1%	4,7%	6,1%
Actividades deportivas	6,7%	4,8%	8,3%	4,8%	6,1%
Museos	4,2%	2,3%	2,1%	6,5%	3,8%
Pasajes islas	3,3%	2,5%	3,4%	5,2%	3,8%

¿Qué actividades realizan en Canarias? 🏖

Horas diarias fuera del establec.	Alemania	Nórdicos	UK	Península	Gran Canaria
0 horas (no han salido)	0,9%	3,6%	3,6%	1,0%	2,0%
De 1 a 2 horas	10,7%	10,7%	14,2%	4,2%	10,0%
De 3 a 6 horas	39,2%	36,8%	35,9%	18,6%	33,2%
De 7 a 12 horas	43,5%	41,7%	39,0%	54,6%	44,8%
Más de 12 horas	5,6%	7,2%	7,3%	21,6%	10,0%

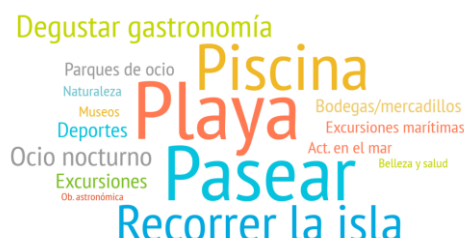
DISTRIBUCIÓN DE TURISTAS POR MERCADOS

■ 0 horas ■ Más de 1 hora ■ Más de 3 horas ■ Más de 7 horas ■ Más de 12 horas



Actividades realizadas	Alemania	Nórdicos	UK	Península	Gran Canaria
Playa	81,4%	65,0%	67,4%	69,8%	71,9%
Pasear, callejear	50,5%	79,1%	74,9%	75,0%	68,5%
Piscina, instalaciones del hotel	43,7%	67,7%	73,2%	40,0%	57,3%
Recorrer la isla por su cuenta	48,6%	40,0%	35,5%	50,9%	44,2%
Degustar gastronomía canaria	30,9%	16,9%	20,2%	36,2%	24,3%
Ocio nocturno/conciertos...	16,7%	14,5%	24,8%	19,8%	18,8%
Excursiones organizadas	18,7%	10,2%	15,9%	6,3%	14,0%
Actividades deportivas	15,9%	11,1%	10,7%	12,2%	12,8%
Parques de ocio o de atracciones	10,6%	9,6%	14,3%	9,1%	11,4%
Bodegas/mercadillos/fiestas	10,1%	13,4%	8,4%	13,6%	10,9%
Excursiones marítimas/cetáceos	13,1%	6,9%	14,9%	4,9%	10,5%
Actividades en el mar	14,2%	4,3%	10,2%	7,1%	9,1%
Museos/exposiciones	9,0%	5,8%	6,2%	13,9%	8,6%
Actividades de naturaleza	11,8%	7,2%	4,2%	9,1%	8,4%
Tratamientos de belleza y salud	5,8%	6,9%	6,4%	3,8%	6,1%
Observación astronómica	4,0%	3,1%	1,6%	2,7%	2,8%

* Pregunta multirrespuesta



PERFIL DEL TURISTA SEGÚN MERCADO EMISOR (2018)

GRAN CANARIA: PRINCIPALES MERCADOS EMISORES



¿Qué lugares visitan?



	Alemania	Nórdicos	UK	Península	Gran Canaria
Dunas de Maspalomas	70,5%	28,4%	42,0%	57,4%	51,0%
Las Palmas de Gran Canaria	45,5%	27,1%	32,4%	72,4%	44,8%
Puerto de Mogán	46,4%	35,4%	39,3%	41,2%	41,6%
El interior (cumbres)	33,6%	11,0%	12,1%	24,2%	22,0%
El Norte	23,7%	10,5%	9,4%	35,4%	19,4%
Roque Nublo	21,5%	6,4%	6,2%	21,8%	14,8%
Agate	16,0%	7,0%	5,1%	26,8%	13,2%
Teror	17,4%	6,4%	5,4%	20,8%	12,7%
Barranco de Guayadeque	8,9%	2,9%	2,7%	15,4%	7,2%

”

La **mitad** de los turistas de Gran Canaria visita las **Dunas de Maspalomas**

Uso de internet



	Alemania	Nórdicos	UK	Península	Gran Canaria
Consultar					
- Paquete turístico	17,9%	7,4%	13,2%	9,8%	13,2%
- Vuelos	13,2%	7,6%	14,2%	8,2%	11,6%
- Alojamiento	23,0%	9,0%	19,4%	9,4%	16,2%
- Transporte	16,9%	10,9%	15,7%	14,6%	15,7%
- Restaurantes	22,4%	23,5%	26,4%	28,3%	24,8%
- Excursiones	28,7%	21,6%	22,2%	19,7%	24,0%
- Actividades	32,9%	24,6%	28,2%	26,3%	28,9%
Reservar o comprar					
- Paquete turístico	37,4%	53,8%	44,8%	18,3%	39,1%
- Vuelos	45,6%	78,5%	66,0%	74,8%	65,0%
- Alojamiento	34,6%	66,7%	57,1%	57,4%	53,4%
- Transporte	22,1%	57,7%	47,3%	45,4%	41,5%
- Restaurantes	4,5%	15,0%	9,5%	14,5%	10,2%
- Excursiones	8,6%	11,5%	7,8%	9,4%	9,3%
- Actividades	7,3%	12,5%	10,7%	11,0%	10,1%

* Pregunta multirrespuesta

	Alemania	Nórdicos	UK	Península	Gran Canaria
Una vez en destino					
No utilizó Internet	9,4%	8,0%	12,5%	9,7%	9,5%
Sí utilizó Internet	90,6%	92,0%	87,5%	90,3%	90,5%
- Con su propia conexión de datos	33,1%	32,8%	31,3%	58,5%	36,4%
- Con WIFI gratuito	45,0%	43,8%	45,1%	18,7%	40,7%
Uso del smartphone o tablet en Canarias*					
- Consultar planos/mapas	60,5%	52,8%	51,0%	69,5%	59,0%
- Consultar inf. sobre el destino	47,2%	46,5%	42,1%	34,2%	43,3%
- Compartir imágenes/vídeos	55,4%	52,8%	55,9%	48,6%	55,0%
- Descargar AAPP turísticas	5,8%	7,7%	4,2%	5,3%	6,1%
- Otros	23,9%	36,7%	29,1%	22,1%	26,6%

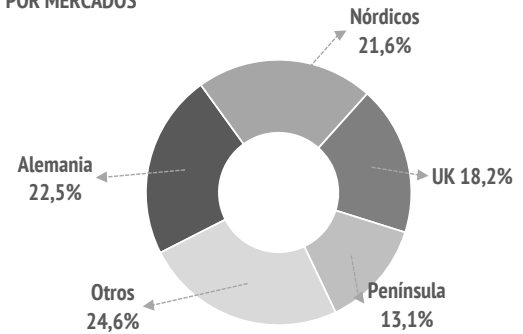
* Pregunta multirrespuesta

¿Cuántas islas visitan durante su viaje?



	Alemania	Nórdicos	UK	Península	Gran Canaria
Una isla	92,7%	96,2%	94,8%	88,6%	92,8%
Dos islas	5,3%	3,6%	4,7%	9,3%	6,0%
Tres o más islas	2,1%	0,2%	0,5%	2,0%	1,2%

DISTRIBUCIÓN DE TURISTAS POR MERCADOS



Satisfacción



	Alemania	Nórdicos	UK	Península	Gran Canaria
Satisfacción general (escala 0-10)					
Valoración media	8,44	8,40	8,82	8,50	8,52
Experiencia del viaje					
Peor o mucho peor de lo esperado	1,1%	2,1%	2,7%	3,8%	2,7%
A la altura de lo esperado	60,9%	65,3%	54,8%	60,1%	60,1%
Mejor o mucho mejor de lo esperado	38,0%	32,6%	42,6%	36,1%	37,2%
Intenciones futuras (escala 0-10)					
Volver a Canarias	8,49	8,52	8,79	8,83	8,55
Recomendar Canarias	8,78	8,65	8,94	8,93	8,77

¿Cuántos son fieles al destino?



	Alemania	Nórdicos	UK	Península	Gran Canaria
Repetidores de Gran Canaria	66,9%	80,4%	66,3%	67,4%	66,7%
Enamorados (al menos 10 visitas)	11,3%	20,2%	11,0%	14,8%	13,2%
Repetidores de Canarias	71,0%	84,0%	74,2%	77,0%	73,0%
Enamorados (al menos 10 visitas a Canarias)	17,0%	28,4%	19,4%	25,5%	20,6%

TOP 5: % DE TURISTAS REPETIDORES DE GRAN CANARIA POR MERCADOS

P. Nórdicos	80%
Irlanda	70%
Península	67%
Alemania	67%
Reino Unido	66%



PERFIL DEL TURISTA SEGÚN MERCADO EMISOR (2018)

GRAN CANARIA: PRINCIPALES MERCADOS EMISORES

¿De dónde vienen? (origen/destino del vuelo)



	Alemania	Nórdicos	UK	Península	Gran Canaria
Alemania	92,8%	0,3%	0,1%	0,1%	22,7%
Reino Unido	0,1%	0,6%	96,4%	0,1%	17,9%
Península	2,4%	1,2%	2,3%	99,3%	17,7%
Noruega	0,0%	35,2%	0,2%	0,0%	7,7%
Suecia	0,0%	32,8%	0,0%	0,1%	7,2%
Holanda	0,2%	0,1%	0,0%	0,0%	4,9%
Dinamarca	0,0%	17,0%	0,1%	0,0%	3,7%
Suiza	2,1%	0,1%	0,0%	0,0%	3,1%
Finlandia	0,0%	12,3%	0,0%	0,1%	2,7%
Bélgica	0,2%	0,0%	0,1%	0,0%	2,5%
Italia	0,0%	0,0%	0,0%	0,0%	1,7%
Irlanda	0,0%	0,0%	0,6%	0,0%	1,7%
Francia	0,1%	0,1%	0,0%	0,0%	1,3%
Polonia	0,0%	0,1%	0,1%	0,0%	1,3%
Austria	0,1%	0,0%	0,0%	0,0%	0,6%
Otros	1,9%	0,2%	0,3%	0,4%	3,4%

¿Con quién vienen?



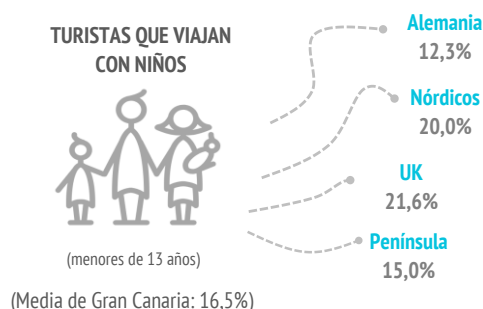
	Alemania	Nórdicos	UK	Península	Gran Canaria
Sin acompañantes	11,4%	7,8%	9,8%	26,4%	12,9%
Sólo con la pareja	52,8%	47,2%	45,5%	33,6%	45,7%
Sólo con hijos (menores de 13)	4,5%	6,1%	5,5%	5,0%	5,2%
Pareja + hijos (menores de 13)	5,3%	6,4%	7,7%	7,0%	6,2%
Otros familiares	5,1%	8,0%	11,9%	6,2%	7,8%
Grupo de amigos	8,4%	5,7%	7,0%	8,9%	7,6%
Compañeros de trabajo	0,3%	0,3%	0,4%	3,4%	0,9%
Viaje organizado	0,1%	0,1%	0,1%	0,1%	0,1%
Otras combinaciones ⁽²⁾	12,2%	18,5%	12,2%	9,4%	13,5%

(2) Combinación de algunos de los grupos anteriormente analizados

Turistas que viajan con niños	12,3%	20,0%	21,6%	15,0%	16,5%
- De 0 a 2 años	1,6%	1,9%	1,9%	2,2%	1,8%
- De 3 a 12 años	9,9%	15,9%	18,5%	11,8%	13,4%
- De 0 a 2 y de 3 a 12 años	0,9%	2,1%	1,3%	1,0%	1,3%

Turistas que viajan sin niños	87,7%	80,0%	78,4%	85,0%	83,5%
-------------------------------	-------	-------	-------	-------	-------

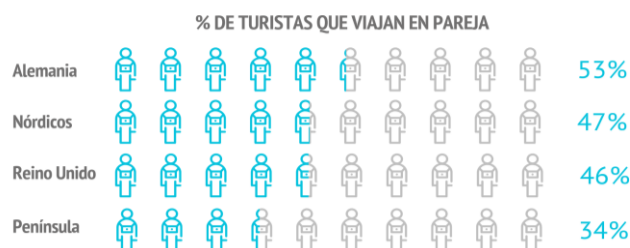
Composición del grupo:					
- 1 persona	13,8%	10,6%	12,6%	29,9%	16,0%
- 2 personas	63,0%	56,1%	53,8%	41,5%	54,7%
- 3 personas	10,4%	9,5%	12,1%	12,9%	11,0%
- 4 ó 5 personas	11,5%	18,3%	17,9%	13,4%	15,1%
- 6 ó más personas	1,3%	5,5%	3,6%	2,3%	3,2%
Tamaño medio del grupo	2,27	2,69	2,58	2,23	2,45



¿Cómo son?



	Alemania	Nórdicos	UK	Península	Gran Canaria
Sexo					
Porcentaje de hombres	51,1%	47,2%	44,7%	54,7%	50,1%
Porcentaje de mujeres	48,9%	52,8%	55,3%	45,3%	49,9%
Edad					
Edad media (turista > 15 años)	46,2	53,2	46,8	42,6	47,1
Desviación típica	16,2	15,4	15,7	13,8	15,9
Intervalos de edad					
De 16 a 24 años	9,6%	5,1%	9,2%	8,1%	8,4%
De 25 a 30 años	12,9%	4,9%	10,0%	14,2%	10,6%
De 31 a 45 años	25,5%	20,7%	27,6%	39,3%	27,6%
De 46 a 60 años	30,5%	31,2%	31,3%	26,8%	29,9%
Mayores de 60 años	21,5%	38,1%	21,9%	11,6%	23,4%
Ocupación					
Asalariado	57,0%	47,8%	57,6%	59,5%	53,4%
Autónomo	9,2%	7,4%	11,9%	12,6%	10,5%
Desempleado	0,2%	0,8%	1,1%	3,2%	1,3%
Empresario	11,9%	11,5%	5,0%	8,4%	10,4%
Estudiante	5,9%	2,4%	3,0%	5,2%	4,7%
Jubilado	14,5%	28,6%	19,1%	9,6%	18,0%
Labores del hogar	0,6%	0,2%	1,1%	0,6%	0,7%
Otros	0,7%	1,2%	1,1%	1,0%	1,0%
Ingresos netos anuales en el hogar (€)					
Menos de 25.000 €	12,5%	7,1%	18,7%	29,6%	16,7%
De 25.000 a 49.999€	33,6%	28,3%	37,5%	44,6%	35,5%
De 50.000 a 74.999€	29,5%	33,0%	24,6%	16,3%	25,8%
75.000€ o más	24,5%	31,7%	19,1%	9,5%	22,0%
Nivel educativo					
Sin estudios	0,6%	1,4%	11,1%	0,1%	2,7%
Estudios primarios	4,9%	4,9%	0,8%	3,7%	3,6%
Estudios secundarios	24,7%	32,7%	20,1%	18,3%	25,7%
Estudios superiores	69,9%	61,0%	68,0%	77,8%	67,9%



Fuente: EGT nueva metodología 2018 (ISTAC). Los resultados no son directamente comparables con los de años anteriores.

Nota: La Encuesta sobre el Gasto Turístico excluye a los menores de 16 años. Para el cálculo de los porcentajes se excluyen los "No procede" y "No contesta".