

Evolución del perfil del turista (2017)

Gran Canaria: Tercer Trimestre

¿Cuántos son y cuánto gastan?



¿Cómo reservan?



	2013Q3	2014Q3	2015Q3	2016Q3	2017Q3
Número de <u>turistas (> de 16 años)</u>	625.351	656.504	675.982	847.744	910.485
Gasto medio diario asociado al viaje:	122,66	122,82	138,84	133,53	136,45
- antes de viajar	82,25	83,32	96,41	93,71	95,50
- una vez en Canarias	40,41	39,49	42,43	39,82	40,95
Estancia media	9,62	10,07	9,76	9,63	9,27
Facturación / turista (€)	1.043	1.089	1.191	1.163	1.144
Facturación total (> de 16 años) (mill. €)	652	715	805	986	1.042
Cuota sobre facturación anual	20,9%	21,1%	21,3%	22,4%	--
Cuota sobre turistas anuales	21,7%	21,9%	21,8%	23,2%	--
Gasto en destino por turista y viaje (€) ^(*)	2013Q3	2014Q3	2015Q3	2016Q3	2017Q3
Alojamiento ^(**):	44,33	45,24	54,90	49,53	48,55
- Alojamiento	37,47	37,68	48,32	40,52	36,81
- Gastos extras en alojamiento	6,86	7,56	6,59	9,00	11,74
Transporte:	25,77	24,31	27,34	25,16	27,19
- Transporte público	7,59	6,78	7,27	7,35	5,77
- Taxi	8,31	7,72	9,22	7,75	8,59
- Alquiler de vehículos	9,87	9,81	10,85	10,07	12,84
Alimentación:	151,46	161,24	162,35	150,15	156,50
- Compras en supermercados	72,80	95,04	89,18	61,18	59,55
- Restaurantes o cafeterías	78,66	66,20	73,18	88,97	96,95
Compras no alimenticias (souvenirs, etc):	77,34	69,29	67,25	74,33	61,45
Ocio:	40,03	42,03	47,21	38,11	43,29
- Excursiones organizadas	16,08	17,62	19,97	16,75	19,00
- Ocio o diversión	3,86	5,91	7,04	4,26	5,04
- Viaje a otras islas	1,38	1,54	1,90	2,04	1,78
- Actividades deportivas	6,16	3,63	5,02	4,17	5,84
- Actividades culturales	1,55	1,14	2,61	1,62	1,24
- Discotecas y disco-pubs	11,00	12,19	10,67	9,27	10,40
Otros:	31,36	15,28	15,71	14,35	12,69
- Wellness	2,32	3,10	3,83	2,66	2,47
- Gastos médicos	1,36	1,31	1,37	0,95	0,99
- Otros gastos	27,68	10,87	10,52	10,74	9,23

	2013Q3	2014Q3	2015Q3	2016Q3	2017Q3
Reserva del alojamiento	37,7%	41,7%	38,7%	38,0%	39,6%
Al turoperador	37,7%	41,7%	38,7%	38,0%	39,6%
- A través de su web	76,8%	78,2%	79,5%	81,4%	80,2%
Al establecimiento directamente	13,4%	11,6%	11,7%	10,7%	13,0%
- A través de su web	84,7%	81,6%	79,6%	82,4%	79,8%
A una agencia de viajes	23,5%	24,8%	23,9%	26,5%	22,8%
En un portal de internet (OTA)	15,0%	12,3%	15,6%	16,0%	16,1%
No le hizo falta	10,5%	9,6%	10,2%	8,9%	8,5%

	2013Q3	2014Q3	2015Q3	2016Q3	2017Q3
Reserva del vuelo	40,4%	43,4%	40,5%	39,5%	42,1%
Al turoperador	40,4%	43,4%	40,5%	39,5%	42,1%
- A través de su web	73,6%	78,0%	76,4%	78,7%	80,5%
A la compañía aérea	25,8%	21,8%	23,8%	21,8%	23,4%
- A través de su web	95,1%	94,9%	94,5%	92,3%	94,3%
A una agencia de viajes	21,8%	24,3%	23,0%	26,0%	22,4%
En un portal de internet (OTA)	11,9%	10,5%	12,7%	12,7%	12,1%

¿Dónde se alojan?



	2013Q3	2014Q3	2015Q3	2016Q3	2017Q3
Hotel 5*	8,7%	9,2%	9,2%	8,3%	7,9%
Hotel/ Apartahotel 4*	28,9%	31,0%	32,9%	32,9%	32,8%
Hotel/ Apartahotel 1-2-3*	22,3%	21,9%	20,7%	18,9%	17,4%
Extrahoteleros	28,3%	27,0%	26,8%	30,3%	33,6%
Vivienda propia o de amigos/familiares	9,5%	8,2%	8,2%	6,6%	6,2%
Otros tipos de alojamiento	2,2%	2,8%	2,2%	2,9%	2,1%

¿Cómo son?



Sexo	2013Q3	2014Q3	2015Q3	2016Q3	2017Q3
Porcentaje de hombres	48,1%	52,7%	51,9%	49,3%	47,7%
Porcentaje de mujeres	51,9%	47,3%	48,1%	50,7%	52,3%

Edad	2013Q3	2014Q3	2015Q3	2016Q3	2017Q3
Edad media (turistas > 16 años)	36,4	37,6	39,3	42,3	41,1
Desviación típica	12,5	13,3	13,7	15,4	15,3

Intervalos de edad (turistas > 16 años)	2013Q3	2014Q3	2015Q3	2016Q3	2017Q3
De 16 a 24 años	20,7%	20,2%	18,8%	15,5%	17,5%
De 25 a 30 años	19,2%	17,4%	13,3%	12,6%	13,5%
De 31 a 45 años	34,2%	33,0%	33,9%	29,8%	29,9%
De 46 a 60 años	23,1%	24,0%	27,5%	28,0%	27,0%
Mayores de 60 años	2,9%	5,4%	6,6%	14,1%	12,1%

Ocupación	2013Q3	2014Q3	2015Q3	2016Q3	2017Q3
Empresarios y autónomos	23,4%	22,1%	20,9%	19,7%	21,0%
Asalariado cargos altos y medios	38,2%	39,9%	40,7%	38,9%	37,0%
Trabajadores auxiliares y obreros	17,7%	20,3%	19,8%	19,2%	19,8%
Estudiantes	14,7%	10,8%	10,9%	8,8%	10,4%
Jubilados	2,7%	4,1%	4,8%	10,8%	9,3%
Parados / amas de casa	3,2%	2,7%	3,0%	2,6%	2,5%

Nivel de ingresos anuales en el hogar (€)	2013Q3	2014Q3	2015Q3	2016Q3	2017Q3
De 12.000 a 24.000	23,0%	24,3%	23,5%	22,6%	22,9%
De 24.001 a 36.000	21,8%	21,8%	19,5%	22,4%	22,2%
De 36.001 a 48.000	15,5%	14,8%	17,0%	14,6%	16,7%
De 48.001 a 60.000	13,4%	12,9%	14,1%	13,7%	14,0%
De 60.001 a 72.000	8,4%	8,3%	8,0%	8,8%	7,7%
De 72.001 a 84.000	5,5%	4,0%	4,6%	4,3%	4,5%
Más de 84.000	12,4%	13,9%	13,3%	13,6%	11,9%

¿Con cuánta antelación reservan su viaje?



	2013Q3	2014Q3	2015Q3	2016Q3	2017Q3
El mismo día de partida	1,1%	0,7%	0,8%	0,8%	0,9%
De 2 a 7 días	10,8%	11,2%	7,4%	7,4%	7,2%
De 8 a 15 días	13,6%	10,4%	11,7%	10,2%	9,6%
De 16 a 30 días	15,7%	15,6%	16,0%	12,5%	13,1%
De 31 a 90 días	27,3%	25,0%	29,1%	29,1%	28,3%
Más de 90 días	31,6%	37,2%	35,0%	40,0%	40,8%

¿Qué reservan en origen?



Conceptos pagados en origen	2013Q3	2014Q3	2015Q3	2016Q3	2017Q3
Sólo vuelo	13,4%	11,7%	12,0%	10,1%	10,4%
Vuelo y alojamiento	23,5%	24,1%	21,5%	23,2%	26,1%
Vuelo, alojamiento y desayuno	6,2%	5,3%	6,2%	6,2%	7,3%
Vuelo + media pensión	25,2%	21,0%	23,2%	20,7%	19,2%
Vuelo + pensión completa	2,5%	3,7%	3,5%	4,3%	3,6%
Vuelo + todo incluido	29,2%	34,2%	33,4%	35,5%	33,3%
Utilización líneas de bajo coste	47,6%	42,7%	46,7%	43,9%	49,2%
Otros gastos en origen:					
- Alquiler de vehículo	7,6%	8,3%	7,2%	9,4%	10,0%
- Actividades deportivas	3,5%	4,2%	3,1%	3,6%	3,8%
- Excursiones	3,9%	5,4%	4,9%	5,1%	6,3%
- Viaje combinado a otras islas	1,3%	1,0%	1,0%	0,9%	0,9%

(*) El gasto se prorratea entre todos los turistas (incluso aquellos que no han gastado en destino).

(**) El gasto en alojamiento puede parecer bajo porque la mayoría de los turistas paga el alojamiento antes de viajar.

Evolución del perfil del turista (2017)

Gran Canaria: Tercer Trimestre

¿A qué isla viajan?

Número de turistas (> 16 años) a:	2013Q3	2014Q3	2015Q3	2016Q3	2017Q3
- Lanzarote	491.243	508.699	544.296	604.857	645.448
- Fuerteventura	411.931	440.855	447.593	484.107	493.948
- Gran Canaria	625.351	656.504	675.982	847.744	910.485
- Tenerife	933.438	997.622	987.323	1.184.832	1.237.883
- La Palma	33.517	35.685	38.837	46.789	57.969

Distribución de turistas (> de 16 años) a:	2013Q3	2014Q3	2015Q3	2016Q3	2017Q3
- Lanzarote	19,7%	19,3%	20,2%	19,1%	19,3%
- Fuerteventura	16,5%	16,7%	16,6%	15,3%	14,8%
- Gran Canaria	25,1%	24,9%	25,1%	26,8%	27,2%
- Tenerife	37,4%	37,8%	36,6%	37,4%	37,0%
- La Palma	1,3%	1,4%	1,4%	1,5%	1,7%

¿Con quién vienen?



Acompañantes	2013Q3	2014Q3	2015Q3	2016Q3	2017Q3
Sin acompañantes	13,6%	14,7%	13,1%	11,0%	10,7%
Sólo con la pareja	37,6%	37,3%	40,8%	38,8%	37,5%
Sólo con hijos (menores de 13 años)	1,4%	2,1%	1,9%	2,4%	2,0%
Pareja + hijos (menores de 13 años)	11,2%	12,3%	12,2%	13,1%	13,6%
Otros familiares	6,3%	5,7%	6,2%	6,5%	7,3%
Grupo de amigos	8,6%	8,7%	7,7%	6,7%	7,8%
Compañeros de trabajo	0,6%	0,4%	0,3%	0,3%	0,2%
Otras combinaciones ⁽¹⁾	20,7%	18,9%	17,8%	21,3%	20,7%

* Pregunta multirrespuesta (aunque se han aislado diferentes situaciones)

¿Cómo nos valoran?



Impresión sobre el viaje	2013Q3	2014Q3	2015Q3	2016Q3	2017Q3
Buena o muy buena (% turistas)	90,8%	92,9%	91,9%	93,1%	93,4%
Valoración media (escala 1-10)	8,72	8,79	8,80	8,83	8,87

¿Cuántos son fieles al destino?

Turistas repetidores de la isla	2013Q3	2014Q3	2015Q3	2016Q3	2017Q3
Turistas repetidores	50,4%	46,6%	47,4%	46,3%	45,1%
Enamorados (al menos 10 visitas previas)	6,6%	5,8%	6,5%	6,7%	6,8%

¿De dónde son?



Lugar de residencia	2013Q3	2014Q3	2015Q3	2016Q3	2017Q3
Reino Unido	130.777	141.559	151.003	198.264	225.128
Alemania	128.288	139.720	131.279	176.687	186.334
Península	138.668	133.578	145.332	172.974	176.238
Holanda	42.722	42.384	50.618	63.136	56.882
Bélgica	19.939	20.310	23.197	30.536	30.370
Francia	10.346	17.166	22.099	25.793	28.290
Noruega	32.805	29.433	25.688	24.155	27.759
Suiza	18.266	21.002	20.981	26.376	27.602
Suecia	20.329	17.454	16.223	21.731	26.121
Italia	10.582	12.439	15.649	19.173	23.676

¿Por qué eligen Canarias?



Aspectos que influyen en la elección	2013Q3	2014Q3	2015Q3	2016Q3	2017Q3
Clima/Sol	83,7%	83,7%	85,1%	85,7%	87,0%
Playas	47,1%	48,1%	46,0%	46,8%	47,0%
Tranquilidad/descanso/relax	37,7%	36,2%	37,5%	35,6%	37,7%
Conocer nuevos lugares	14,6%	16,4%	17,4%	17,8%	19,4%
Paisajes	12,4%	15,8%	15,5%	15,7%	17,6%
Precio	15,8%	15,2%	16,3%	13,9%	15,1%
Un lugar adecuado para niños	7,7%	9,4%	8,0%	8,1%	8,1%
Seguridad	4,3%	4,3%	8,1%	12,3%	9,1%
Ambiente nocturno/diversión	9,5%	7,6%	6,6%	6,0%	5,3%
Facilidades de traslado	3,9%	3,4%	4,5%	6,1%	4,6%
Calidad del entorno ambiental	4,2%	3,8%	4,0%	4,1%	4,0%
Compras	3,5%	4,2%	3,8%	3,3%	3,5%
Oferta de turismo activo	2,9%	2,4%	2,4%	1,9%	2,3%
Oferta cultural	1,8%	1,9%	2,4%	2,3%	2,8%
Actividades Náuticas	2,5%	1,9%	1,8%	1,8%	1,7%
Parques de ocio	1,0%	1,7%	1,3%	1,4%	1,7%

* Pregunta multirrespuesta

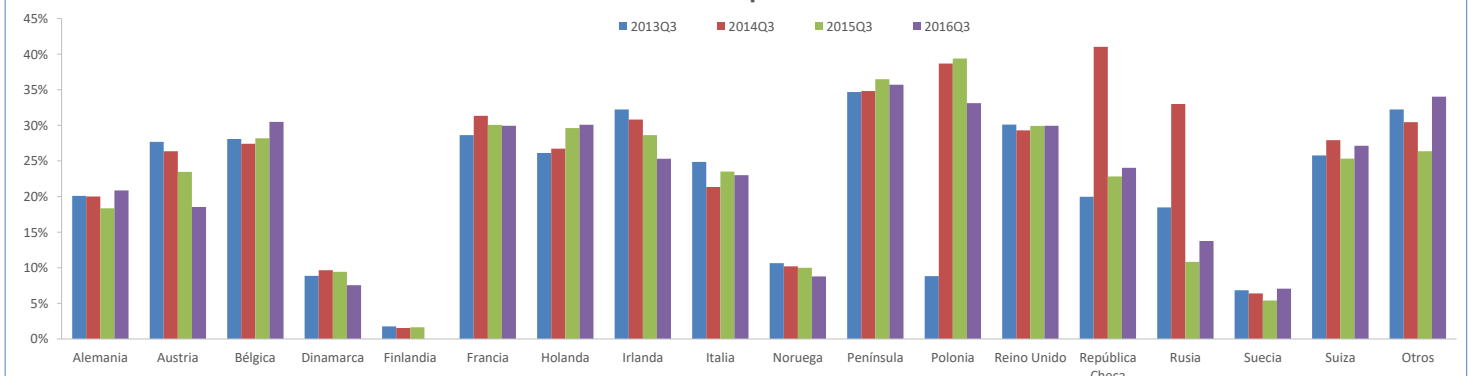
¿Qué les impulsó finalmente a venir?



Aspectos que impulsaron la elección	2013Q3	2014Q3	2015Q3	2016Q3	2017Q3
Conocía Canarias por visitas anteriores	54,6%	52,0%	56,0%	54,4%	55,5%
Recomendación de amigos o familiares	37,0%	35,5%	34,8%	35,3%	37,9%
A través del canal Canarias de TV	0,5%	0,7%	0,4%	0,4%	0,4%
A través de otros canales de TV o radio	1,0%	0,6%	0,9%	1,0%	1,4%
Información prensa/revistas/libros	3,5%	3,7%	3,4%	4,4%	4,0%
Asistencia a feria turística	0,3%	1,0%	0,6%	0,5%	0,8%
Catálogo de turoperador	10,0%	10,4%	11,6%	9,6%	9,3%
Recomendación agencia de viajes	13,4%	13,5%	12,7%	14,1%	14,1%
Información obtenida en internet	26,3%	27,9%	30,2%	30,7%	29,6%
Programa de turismo tercera edad	0,2%	0,2%	0,2%	0,4%	0,2%
Otros	9,5%	10,6%	8,1%	6,7%	6,3%

* Pregunta multirrespuesta

Cuota de turistas > 16 años de cada mercado que visita Gran Canaria durante el tercer trimestre



Fuente: EGT (ISTAC). (1) Combinación de algunos de los grupos anteriormente analizados.

Nota: La Encuesta sobre el Gasto Turístico excluye a los menores de 16 años. Para el cálculo de los porcentajes se excluyen los "No procede" y "No contesta".