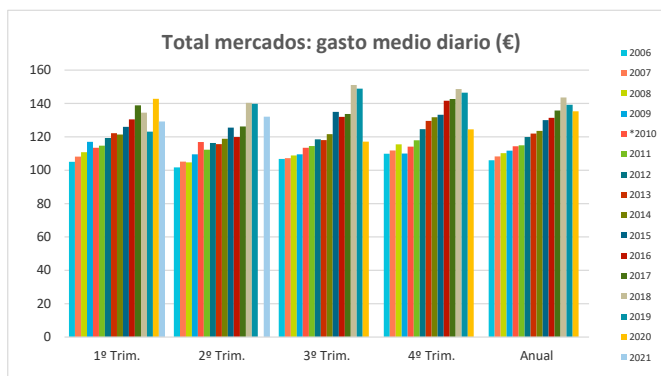


Evolución del gasto medio por turista y día Según mercado emisor

CANARIAS: Gasto medio por turista y día (€)

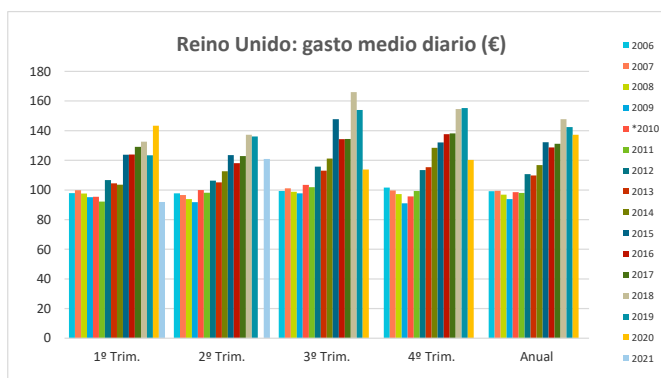
TOTAL MERCADOS

| | 1º Trim. | 2º Trim. | 3º Trim. | 4º Trim. | Anual |
|-------|----------|----------|----------|----------|-------|
| 2006 | 105,0 | 101,7 | 106,7 | 109,9 | 106,0 |
| 2007 | 108,1 | 105,1 | 107,2 | 111,8 | 108,3 |
| 2008 | 110,8 | 104,7 | 108,8 | 115,6 | 110,2 |
| 2009 | 117,0 | 109,5 | 109,5 | 110,0 | 111,7 |
| *2010 | 113,5 | 116,9 | 113,4 | 114,2 | 114,4 |
| 2011 | 114,7 | 112,3 | 114,5 | 117,9 | 115,0 |
| 2012 | 119,3 | 116,3 | 118,5 | 124,6 | 119,9 |
| 2013 | 122,2 | 115,6 | 118,1 | 129,5 | 121,9 |
| 2014 | 121,4 | 118,8 | 121,6 | 131,8 | 123,6 |
| 2015 | 126,0 | 125,5 | 135,0 | 133,2 | 130,1 |
| 2016 | 130,5 | 119,9 | 132,0 | 141,7 | 131,4 |
| 2017 | 138,9 | 126,2 | 133,7 | 142,7 | 135,7 |
| 2018 | 134,5 | 140,3 | 151,1 | 148,7 | 143,6 |
| 2019 | 123,1 | 139,8 | 148,9 | 146,5 | 139,2 |
| 2020 | 142,8 | | 117,1 | 124,5 | 135,3 |
| 2021 | 129,3 | 132,1 | | | |



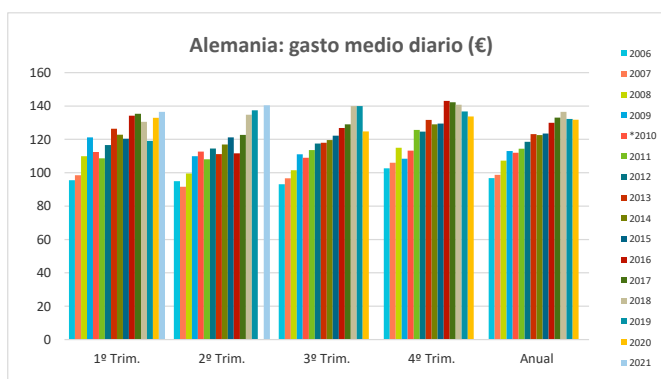
REINO UNIDO

| | 1º Trim. | 2º Trim. | 3º Trim. | 4º Trim. | Anual |
|-------|----------|----------|----------|----------|-------|
| 2006 | 97,9 | 97,7 | 99,3 | 101,6 | 99,2 |
| 2007 | 99,9 | 96,6 | 101,1 | 99,7 | 99,4 |
| 2008 | 97,6 | 93,8 | 98,8 | 97,2 | 96,9 |
| 2009 | 95,2 | 91,8 | 97,8 | 91,1 | 93,8 |
| *2010 | 95,4 | 99,9 | 103,4 | 95,7 | 98,5 |
| 2011 | 92,2 | 98,2 | 101,9 | 99,3 | 98,0 |
| 2012 | 106,7 | 106,4 | 115,7 | 113,4 | 110,7 |
| 2013 | 104,5 | 105,1 | 113,0 | 115,4 | 109,8 |
| 2014 | 103,6 | 112,7 | 121,2 | 128,4 | 116,7 |
| 2015 | 123,8 | 123,6 | 147,7 | 132,0 | 132,2 |
| 2016 | 124,0 | 118,1 | 134,2 | 137,6 | 128,7 |
| 2017 | 129,1 | 122,8 | 134,4 | 138,2 | 131,2 |
| 2018 | 132,6 | 137,3 | 166,0 | 154,6 | 147,8 |
| 2019 | 123,5 | 136,1 | 154,0 | 155,2 | 142,4 |
| 2020 | 143,4 | | 113,8 | 120,2 | 137,3 |
| 2021 | 91,9 | 120,9 | | | |



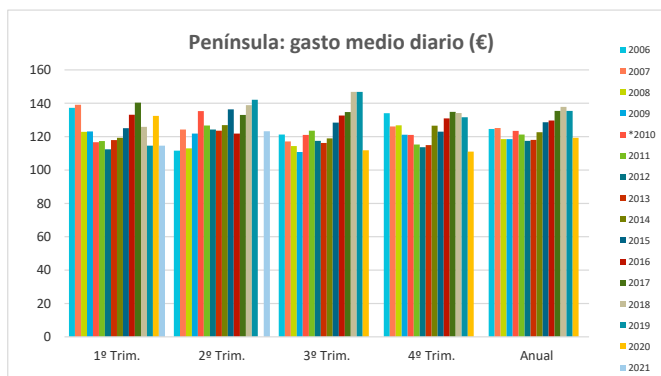
ALEMANIA

| | 1º Trim. | 2º Trim. | 3º Trim. | 4º Trim. | Anual |
|-------|----------|----------|----------|----------|-------|
| 2006 | 95,5 | 95,0 | 93,1 | 102,7 | 96,8 |
| 2007 | 98,6 | 91,6 | 96,7 | 106,0 | 98,8 |
| 2008 | 110,0 | 99,6 | 101,5 | 115,0 | 107,3 |
| 2009 | 121,2 | 109,9 | 111,0 | 108,4 | 113,0 |
| *2010 | 112,5 | 112,7 | 109,0 | 113,2 | 112,0 |
| 2011 | 108,6 | 108,1 | 113,6 | 125,6 | 114,4 |
| 2012 | 116,6 | 114,5 | 117,5 | 124,7 | 118,5 |
| 2013 | 126,4 | 111,2 | 118,0 | 131,7 | 123,2 |
| 2014 | 122,8 | 117,0 | 119,6 | 129,1 | 122,6 |
| 2015 | 120,3 | 121,2 | 122,2 | 129,4 | 123,5 |
| 2016 | 134,2 | 111,7 | 126,9 | 143,1 | 129,9 |
| 2017 | 135,3 | 122,7 | 129,0 | 142,3 | 133,1 |
| 2018 | 130,5 | 134,7 | 140,0 | 140,8 | 136,5 |
| 2019 | 119,1 | 137,4 | 139,9 | 136,7 | 132,3 |
| 2020 | 132,9 | | 124,8 | 133,8 | 131,8 |
| 2021 | 136,5 | 140,4 | | | |



PENÍNSULA

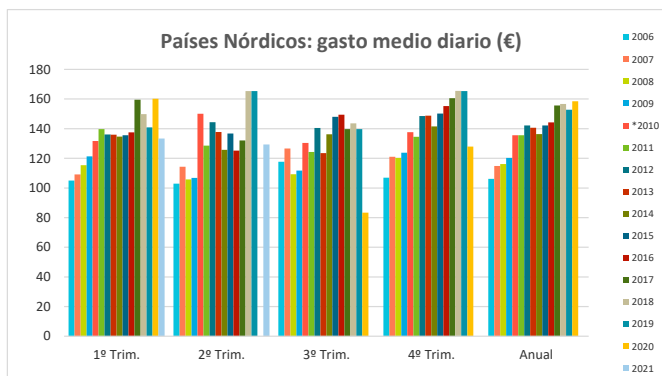
| | 1º Trim. | 2º Trim. | 3º Trim. | 4º Trim. | Anual |
|-------|----------|----------|----------|----------|-------|
| 2006 | 137,3 | 111,6 | 121,3 | 134,0 | 124,6 |
| 2007 | 139,1 | 124,3 | 117,1 | 126,1 | 125,1 |
| 2008 | 122,9 | 113,0 | 114,4 | 126,7 | 118,5 |
| 2009 | 123,1 | 121,9 | 110,8 | 121,2 | 118,6 |
| *2010 | 116,7 | 135,3 | 121,1 | 121,0 | 123,5 |
| 2011 | 117,4 | 126,7 | 123,6 | 115,3 | 121,3 |
| 2012 | 112,4 | 124,2 | 117,5 | 113,6 | 117,5 |
| 2013 | 117,9 | 123,6 | 116,3 | 114,9 | 118,1 |
| 2014 | 119,3 | 126,9 | 119,0 | 126,6 | 122,7 |
| 2015 | 125,1 | 136,4 | 128,4 | 123,0 | 128,6 |
| 2016 | 133,1 | 121,8 | 132,7 | 131,0 | 129,7 |
| 2017 | 140,4 | 133,1 | 134,7 | 134,8 | 135,4 |
| 2018 | 125,8 | 138,9 | 146,9 | 134,1 | 137,8 |
| 2019 | 114,6 | 142,1 | 146,8 | 131,6 | 135,5 |
| 2020 | 132,5 | | 111,9 | 111,1 | 119,3 |
| 2021 | 114,6 | 123,3 | | | |



Evolución del gasto medio por turista y día Según mercado emisor

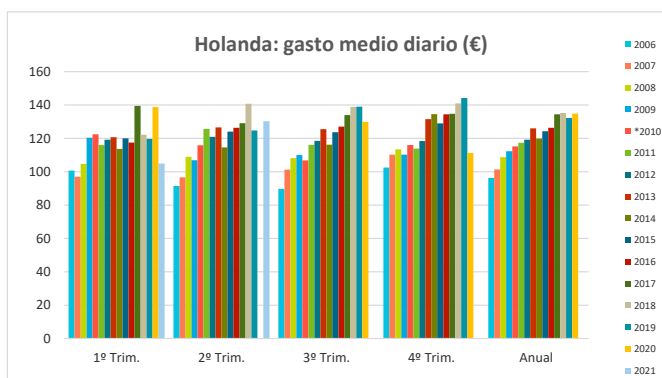
PAÍSES NÓRDICOS

| | 1º Trim. | 2º Trim. | 3º Trim. | 4º Trim. | Anual |
|-------|----------|----------|----------|----------|-------|
| 2006 | 105,0 | 103,0 | 117,7 | 107,0 | 106,2 |
| 2007 | 109,1 | 114,3 | 126,6 | 121,0 | 114,9 |
| 2008 | 115,4 | 105,8 | 109,3 | 120,3 | 116,2 |
| 2009 | 121,4 | 106,8 | 111,7 | 123,8 | 120,3 |
| *2010 | 131,7 | 150,1 | 130,4 | 137,6 | 135,6 |
| 2011 | 139,7 | 128,6 | 124,3 | 134,5 | 135,6 |
| 2012 | 136,2 | 144,4 | 140,5 | 148,6 | 142,2 |
| 2013 | 135,9 | 137,7 | 123,6 | 148,8 | 140,6 |
| 2014 | 134,7 | 125,7 | 136,2 | 141,6 | 136,3 |
| 2015 | 135,6 | 136,7 | 148,0 | 150,3 | 142,2 |
| 2016 | 137,6 | 125,2 | 149,5 | 155,3 | 144,3 |
| 2017 | 159,5 | 132,1 | 139,7 | 160,6 | 155,7 |
| 2018 | 149,9 | 165,4 | 143,6 | 165,5 | 156,6 |
| 2019 | 140,9 | 165,4 | 139,7 | 165,4 | 152,8 |
| 2020 | 160,2 | | 83,4 | 128,0 | 158,5 |
| 2021 | 133,4 | 129,3 | | | |



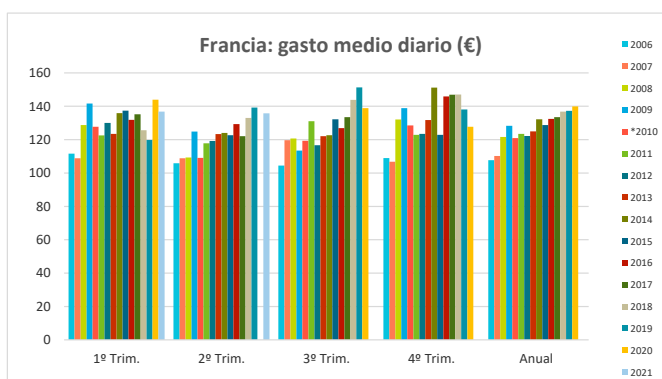
HOLANDA

| | 1º Trim. | 2º Trim. | 3º Trim. | 4º Trim. | Anual |
|-------|----------|----------|----------|----------|-------|
| 2006 | 100,7 | 91,5 | 89,7 | 102,5 | 96,3 |
| 2007 | 97,0 | 96,6 | 101,3 | 110,3 | 101,4 |
| 2008 | 104,7 | 109,0 | 108,2 | 113,5 | 108,7 |
| 2009 | 120,3 | 106,9 | 110,0 | 110,3 | 112,3 |
| *2010 | 122,5 | 115,8 | 106,8 | 116,0 | 115,1 |
| 2011 | 115,9 | 125,6 | 116,1 | 114,0 | 117,4 |
| 2012 | 119,2 | 120,9 | 118,6 | 118,4 | 119,2 |
| 2013 | 120,8 | 126,6 | 125,5 | 131,5 | 126,0 |
| 2014 | 113,6 | 114,6 | 116,3 | 134,5 | 119,9 |
| 2015 | 120,0 | 124,1 | 123,7 | 129,0 | 124,3 |
| 2016 | 117,5 | 126,4 | 127,0 | 134,4 | 126,4 |
| 2017 | 139,5 | 129,1 | 133,9 | 134,7 | 134,5 |
| 2018 | 122,2 | 140,8 | 138,9 | 141,0 | 135,3 |
| 2019 | 119,6 | 124,8 | 139,1 | 144,2 | 132,2 |
| 2020 | 138,7 | | 130,0 | 111,2 | 134,9 |
| 2021 | 105,0 | 130,3 | | | |



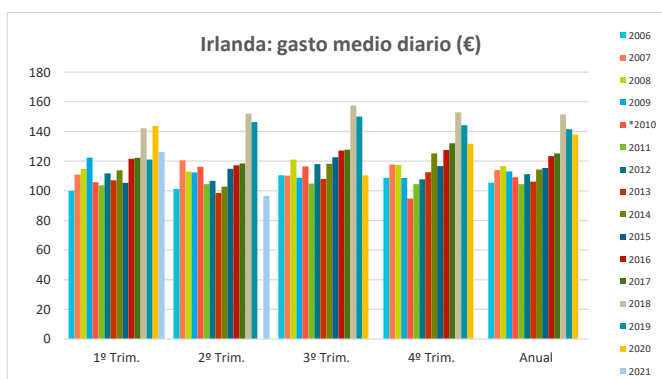
FRANCIA

| | 1º Trim. | 2º Trim. | 3º Trim. | 4º Trim. | Anual |
|-------|----------|----------|----------|----------|-------|
| 2006 | 111,6 | 105,8 | 104,4 | 108,9 | 107,7 |
| 2007 | 108,8 | 108,9 | 119,7 | 106,8 | 110,2 |
| 2008 | 128,8 | 109,3 | 120,7 | 132,1 | 121,7 |
| 2009 | 141,6 | 124,9 | 113,5 | 138,9 | 128,3 |
| *2010 | 127,7 | 109,1 | 119,4 | 128,6 | 120,9 |
| 2011 | 122,5 | 117,9 | 131,0 | 122,9 | 123,5 |
| 2012 | 130,1 | 119,2 | 116,7 | 123,4 | 122,2 |
| 2013 | 123,4 | 123,3 | 122,1 | 131,7 | 124,9 |
| 2014 | 135,9 | 124,1 | 122,7 | 151,2 | 132,2 |
| 2015 | 137,3 | 122,7 | 132,3 | 122,9 | 128,8 |
| 2016 | 131,9 | 129,4 | 126,9 | 145,9 | 132,4 |
| 2017 | 135,2 | 122,1 | 133,5 | 146,9 | 133,5 |
| 2018 | 125,6 | 133,0 | 143,8 | 147,1 | 136,8 |
| 2019 | 119,8 | 139,2 | 151,3 | 138,1 | 137,2 |
| 2020 | 144,0 | | 138,9 | 127,7 | 139,9 |
| 2021 | 136,8 | 135,8 | | | |



IRLANDA

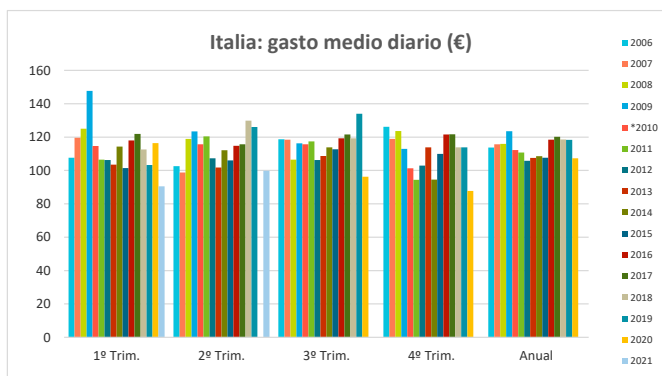
| | 1º Trim. | 2º Trim. | 3º Trim. | 4º Trim. | Anual |
|-------|----------|----------|----------|----------|-------|
| 2006 | 100,0 | 101,2 | 110,5 | 108,8 | 105,5 |
| 2007 | 110,9 | 120,6 | 110,2 | 117,7 | 114,0 |
| 2008 | 114,7 | 113,1 | 121,1 | 117,4 | 116,7 |
| 2009 | 122,4 | 112,4 | 108,7 | 108,7 | 113,1 |
| *2010 | 105,8 | 116,1 | 116,5 | 94,7 | 109,1 |
| 2011 | 103,7 | 104,5 | 104,9 | 104,5 | 104,4 |
| 2012 | 111,7 | 106,6 | 118,0 | 107,8 | 111,2 |
| 2013 | 107,0 | 98,5 | 108,0 | 112,5 | 106,2 |
| 2014 | 113,8 | 102,9 | 118,2 | 125,2 | 114,3 |
| 2015 | 105,4 | 114,8 | 122,7 | 116,7 | 115,3 |
| 2016 | 121,6 | 117,1 | 127,2 | 127,5 | 123,3 |
| 2017 | 122,3 | 118,5 | 127,7 | 132,1 | 125,2 |
| 2018 | 142,2 | 152,0 | 157,5 | 152,9 | 151,5 |
| 2019 | 121,1 | 146,3 | 150,1 | 144,2 | 141,5 |
| 2020 | 143,8 | | 110,4 | 131,7 | 137,9 |
| 2021 | 126,2 | 96,5 | | | |



Evolución del gasto medio por turista y día Según mercado emisor

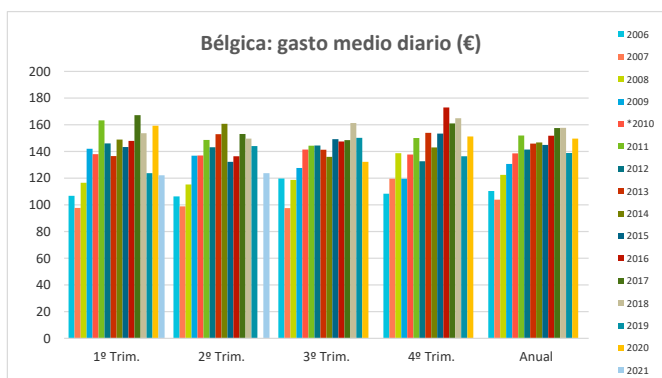
ITALIA

| | 1º Trim. | 2º Trim. | 3º Trim. | 4º Trim. | Anual |
|-------|----------|----------|----------|----------|-------|
| 2006 | 107,6 | 102,6 | 118,7 | 126,2 | 113,8 |
| 2007 | 119,6 | 98,8 | 118,5 | 118,9 | 115,7 |
| 2008 | 125,1 | 118,9 | 106,6 | 123,7 | 115,9 |
| 2009 | 147,7 | 123,4 | 116,3 | 113,0 | 123,6 |
| *2010 | 114,7 | 115,7 | 115,7 | 101,3 | 112,2 |
| 2011 | 106,6 | 120,5 | 117,4 | 94,4 | 110,8 |
| 2012 | 106,3 | 107,3 | 106,3 | 102,9 | 105,8 |
| 2013 | 103,5 | 101,8 | 108,7 | 113,8 | 107,5 |
| 2014 | 114,3 | 112,1 | 113,8 | 94,6 | 108,6 |
| 2015 | 101,5 | 106,0 | 112,7 | 110,0 | 107,7 |
| 2016 | 118,0 | 114,8 | 119,3 | 121,5 | 118,5 |
| 2017 | 121,9 | 115,7 | 121,6 | 121,7 | 120,2 |
| 2018 | 112,6 | 129,9 | 119,2 | 113,9 | 118,6 |
| 2019 | 103,3 | 126,1 | 134,0 | 113,9 | 118,3 |
| 2020 | 116,4 | | 96,2 | 87,7 | 107,4 |
| 2021 | 90,5 | 99,8 | | | |



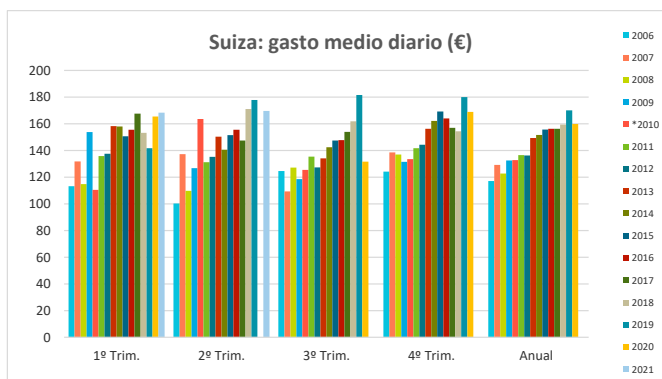
BÉLGICA

| | 1º Trim. | 2º Trim. | 3º Trim. | 4º Trim. | Anual |
|-------|----------|----------|----------|----------|-------|
| 2006 | 106,7 | 106,3 | 119,8 | 108,4 | 110,4 |
| 2007 | 97,8 | 98,9 | 97,6 | 119,6 | 103,8 |
| 2008 | 116,6 | 115,3 | 118,7 | 138,7 | 122,5 |
| 2009 | 142,0 | 136,8 | 127,6 | 119,7 | 130,7 |
| *2010 | 138,1 | 137,0 | 141,4 | 137,7 | 138,6 |
| 2011 | 163,3 | 148,7 | 144,3 | 150,2 | 151,9 |
| 2012 | 146,1 | 143,1 | 144,4 | 132,6 | 141,5 |
| 2013 | 136,5 | 153,0 | 141,3 | 154,1 | 145,9 |
| 2014 | 149,0 | 160,7 | 135,9 | 143,1 | 146,8 |
| 2015 | 143,3 | 132,2 | 149,2 | 153,5 | 145,0 |
| 2016 | 147,9 | 136,5 | 147,6 | 173,0 | 151,8 |
| 2017 | 167,3 | 153,2 | 148,6 | 161,1 | 157,5 |
| 2018 | 153,8 | 149,6 | 161,4 | 164,9 | 157,7 |
| 2019 | 123,8 | 144,1 | 150,3 | 136,5 | 138,9 |
| 2020 | 159,3 | | 132,3 | 151,2 | 149,7 |
| 2021 | 122,2 | 123,8 | | | |



SUIZA

| | 1º Trim. | 2º Trim. | 3º Trim. | 4º Trim. | Anual |
|-------|----------|----------|----------|----------|-------|
| 2006 | 113,3 | 100,3 | 124,6 | 124,1 | 117,2 |
| 2007 | 131,8 | 137,3 | 109,3 | 138,5 | 129,2 |
| 2008 | 114,8 | 109,8 | 127,1 | 137,0 | 122,7 |
| 2009 | 153,8 | 126,7 | 118,6 | 131,5 | 132,5 |
| *2010 | 110,5 | 163,6 | 125,4 | 133,5 | 132,8 |
| 2011 | 135,8 | 131,2 | 135,4 | 141,7 | 136,5 |
| 2012 | 137,5 | 135,3 | 127,4 | 144,3 | 136,3 |
| 2013 | 158,3 | 150,3 | 134,0 | 156,3 | 149,3 |
| 2014 | 158,0 | 140,6 | 142,4 | 162,1 | 151,6 |
| 2015 | 150,6 | 151,4 | 147,4 | 169,2 | 155,7 |
| 2016 | 155,5 | 155,6 | 147,8 | 164,0 | 156,3 |
| 2017 | 167,7 | 147,5 | 153,9 | 157,0 | 156,3 |
| 2018 | 153,2 | 171,1 | 161,9 | 154,4 | 159,5 |
| 2019 | 141,7 | 177,9 | 181,6 | 180,0 | 170,0 |
| 2020 | 165,5 | | 131,6 | 168,9 | 159,8 |
| 2021 | 168,4 | 169,7 | | | |



(* Series enlazadas desde 2010)

Fuente: ISTAC (EGT).

Nota: La Encuesta sobre el Gasto Turístico excluye a los menores de 16 años.