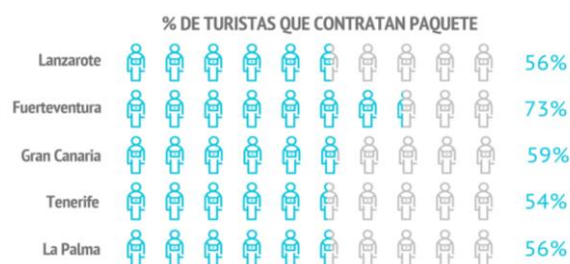


PERFIL DEL TURISTA SEGÚN LA ISLA QUE VISITA 2018

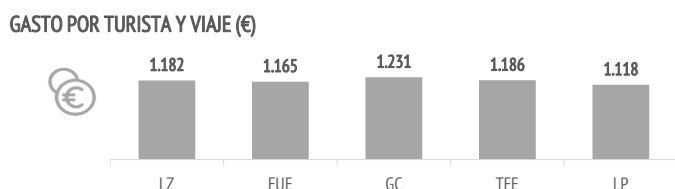
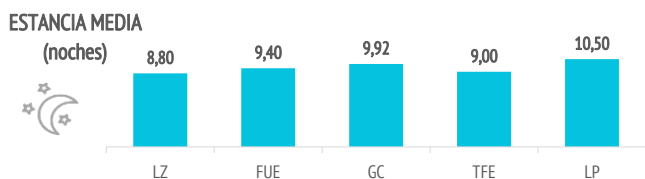
¿Cuántos son y cuánto gastan?



	LZ	FUE	GC	TFE	LP
TURISTAS					
Nº de turistas (FRONTUR) (mill.)	2,88	2,12	4,40	5,76	0,27
Nº de turistas > 15 años (EGT) (mill.)	2,46	1,86	3,83	4,99	0,25
- que contratan paquete (mill.)	1,36	1,35	2,25	2,68	0,14
- que no contratan paquete (mill.)	1,09	0,51	1,58	2,31	0,11
- % turistas que contratan paquete	55,5%	72,7%	58,8%	53,7%	55,9%



	LZ	FUE	GC	TFE	LP
GASTO Y ESTANCIA					
Gasto por viaje (€)	1.182	1.165	1.231	1.186	1.118
- de turistas con paquete	1.287	1.215	1.351	1.335	1.165
- en el paquete	1.060	1.029	1.088	1.064	930
- en otros conceptos	228	185	264	272	235
- de turistas sin paquete	1.051	1.032	1.058	1.014	1.057
- en el vuelo	286	268	290	289	325
- en el alojamiento	402	404	333	326	322
- en otros conceptos	362	360	435	399	409
Estancia media:	8,80	9,40	9,92	9,00	10,50
- de turistas con paquete	8,38	9,11	8,98	8,29	9,05
- de turistas sin paquete	9,33	10,20	11,28	9,82	12,33
Gasto medio diario (€)	146,0	133,3	143,2	147,4	120,4
- de turistas con paquete	160,6	139,9	159,9	170,1	135,2
- de turistas sin paquete	127,8	115,8	119,4	121,0	101,5
Facturación total (> 15 años) (mill. €)	2.904	2.163	4.707	5.922	278
- de turistas con paquete	1.754	1.640	3.039	3.578	162
- de turistas sin paquete	1.150	523	1.667	2.344	116



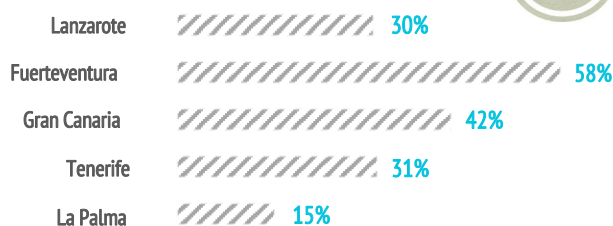
Aspectos más relevantes en la elección de Canarias



	LZ	FUE	GC	TFE	LP
Clima	77,5%	80,0%	79,9%	76,8%	72,9%
Seguridad	54,3%	55,8%	49,1%	50,9%	40,4%
Tranquilidad	47,6%	55,1%	44,7%	42,9%	53,9%
Oferta alojativa	46,5%	45,2%	39,7%	40,4%	29,4%
Precio	38,3%	38,9%	32,8%	38,4%	23,4%
Mar	37,1%	60,1%	46,2%	38,4%	36,6%
Paisajes	30,2%	26,4%	27,4%	35,2%	67,9%
Pertenencia a Europa	35,2%	38,8%	36,2%	35,1%	29,6%
Viaje sencillo	36,1%	39,6%	33,3%	34,0%	26,7%
Entorno ambiental	33,1%	27,2%	25,9%	33,2%	46,6%
Playas	30,0%	58,4%	41,9%	30,6%	15,1%
Diversión	17,2%	16,4%	20,1%	25,2%	10,2%
Gastronomía	21,4%	23,7%	21,7%	23,6%	19,1%
Autenticidad	20,2%	20,6%	16,3%	19,6%	30,1%
Exotismo	8,6%	10,7%	9,8%	11,8%	10,3%
Oferta comercial	7,1%	8,6%	10,0%	11,2%	3,5%
Red de senderos	5,9%	5,9%	8,1%	10,5%	40,2%
Ocio nocturno	4,8%	4,4%	9,1%	9,2%	1,3%
Oferta cultural	8,0%	5,6%	6,7%	8,0%	4,7%
Patrimonio histórico	8,2%	5,4%	6,3%	7,7%	7,1%

Para cada aspecto existen 4 posibles respuestas ("Nada importante", "Algo", "Bastante", "Muy importante")
El dato se refiere al % de turistas que señala que el aspecto es "Muy importante" en su elección

% TURISTAS QUE ELIGEN CANARIAS POR LAS PLAYAS



¿Cuál es la motivación principal para sus vacaciones?



	LZ	FUE	GC	TFE	LP
Descansar	59,4%	61,5%	55,6%	52,0%	29,7%
Disfrutar de la familia	13,8%	10,5%	17,1%	15,4%	9,1%
Divertirme	4,7%	4,8%	8,1%	10,4%	2,9%
Explorar o conocer las islas	18,9%	18,0%	15,3%	18,9%	48,3%
Practicar mis aficiones	1,7%	3,3%	1,6%	1,1%	4,7%
Otros	1,5%	1,9%	2,3%	2,1%	5,4%

¿Con cuánta antelación organizan su viaje?



	LZ	FUE	GC	TFE	LP
El mismo día de partida	0,4%	0,3%	0,9%	0,9%	0,4%
De 1 a 30 días	18,3%	23,9%	26,3%	23,1%	22,3%
De 1 a 2 meses	22,7%	24,6%	23,9%	21,9%	21,8%
De 3 a 6 meses	33,5%	32,4%	31,0%	32,7%	36,3%
Más de 6 meses	25,2%	18,8%	17,9%	21,4%	19,2%

Fuente: EGT nueva metodología 2018 (ISTAC). Los resultados no son directamente comparables con los de años anteriores.

Nota: La Encuesta sobre el Gasto Turístico excluye a los menores de 16 años. Para el cálculo de los porcentajes se excluyen los "No procede" y "No contesta".

¿Qué fuentes de información usan para organizar su viaje?

	LZ	FUE	GC	TFE	LP
Visitas anteriores a Canarias	58,0%	51,5%	50,7%	47,6%	49,7%
Amigos o familiares	26,6%	23,5%	26,1%	31,1%	29,0%
Internet o redes sociales	63,6%	56,4%	52,7%	54,5%	65,9%
Medios de comunicación	1,2%	1,9%	1,7%	1,7%	3,8%
Guías y revistas de viaje	10,5%	9,6%	7,9%	9,2%	25,7%
Blogs / foros de viaje	7,0%	5,1%	3,9%	5,7%	7,2%
Canales de TV	0,6%	1,2%	0,6%	0,6%	1,9%
Turoperador o agencia de viajes	25,7%	28,4%	24,9%	22,4%	24,3%
Admón. Públicas o similares	0,3%	0,5%	0,3%	0,6%	0,6%
Otros	1,7%	1,7%	2,5%	2,7%	2,2%

* Pregunta multirrespuesta

¿Dónde compran?

	LZ	FUE	GC	TFE	LP
Vuelo					
- A la compañía aérea	42,3%	28,9%	37,4%	43,9%	38,6%
- Al turoperador, AAVV o similar	57,7%	71,1%	62,6%	56,1%	61,4%
Alojamiento					
- Al establecimiento	30,8%	21,6%	26,6%	32,4%	29,6%
- Al turoperador, AAVV o similar	69,2%	78,4%	73,4%	67,6%	70,4%

¿Dónde se alojan?

	LZ	FUE	GC	TFE	LP
Hotel 1-2-3*	9,5%	16,6%	16,9%	10,1%	10,3%
Hotel 4*	37,9%	52,4%	30,9%	37,7%	41,2%
Hotel 5-5*GL	7,1%	2,5%	5,9%	9,5%	0,0%
Apartamento / Villa turística	30,7%	17,4%	24,6%	22,0%	20,3%
Vivienda/hab.alquilada a particular	4,7%	3,5%	5,4%	5,9%	9,0%
Alojamiento privado ⁽¹⁾	3,9%	3,8%	9,1%	8,1%	7,6%
Alojamiento rural, crucero, camping	6,2%	3,8%	7,2%	6,6%	11,6%

(1) Vivienda propia, de amigos o de familiares, intercambio gratuito de vivienda u otros alojamientos privados.

¿Qué régimen de alojamiento contratan?

	LZ	FUE	GC	TFE	LP
Sólo alojamiento	30,3%	17,5%	32,7%	29,1%	38,3%
Alojamiento y desayuno	10,2%	5,1%	12,7%	14,3%	13,0%
Media pensión	19,8%	20,6%	22,3%	24,6%	25,3%
Pensión completa	2,2%	4,1%	2,4%	3,3%	0,8%
Todo incluido	37,5%	52,7%	29,9%	28,7%	22,6%

TODO INCLUIDO

31,4%
Islas Canarias

29,9%
Gran Canaria

37,5%
Lanzarote

28,7%
Tenerife

52,7%
Fuerteventura

22,6%
La Palma

Otros gastos

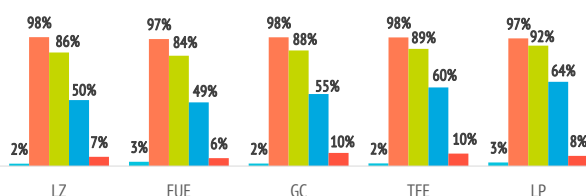
	LZ	FUE	GC	TFE	LP
Restaurantes o cafeterías	67,6%	54,4%	64,9%	62,6%	78,8%
Compras en supermercados	58,3%	48,6%	59,7%	54,1%	73,2%
Alquiler de vehículos	33,3%	28,2%	20,7%	25,2%	67,0%
Excursiones organizadas	26,4%	20,3%	17,6%	23,0%	28,6%
Taxi, transfer, VTC	55,7%	55,0%	55,1%	46,5%	38,7%
Parques de ocio	5,7%	6,4%	6,1%	13,8%	1,6%
Actividades deportivas	6,9%	9,2%	6,1%	5,4%	7,1%
Museos	13,2%	3,5%	3,8%	2,1%	12,5%
Pasajes islas	6,6%	5,1%	3,8%	4,4%	5,6%

¿Qué actividades realizan en Canarias?

Horas diarias fuera del establecimiento	LZ	FUE	GC	TFE	LP
0 horas (no han salido)	1,8%	3,3%	2,0%	2,0%	2,8%
De 1 a 2 horas	11,7%	12,7%	10,0%	8,7%	5,4%
De 3 a 6 horas	36,2%	35,5%	33,2%	29,4%	27,6%
De 7 a 12 horas	43,2%	42,5%	44,8%	50,3%	56,3%
Más de 12 horas	7,0%	6,0%	10,0%	9,5%	7,8%

DISTRIBUCIÓN DE TURISTAS POR ISLAS

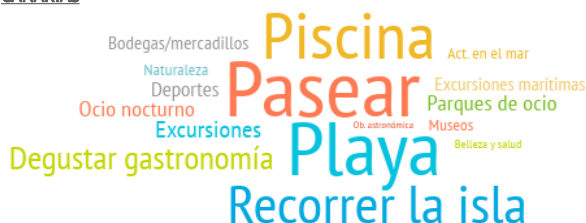
■ 0 horas ■ Más de 1 hora ■ Más de 3 horas ■ Más de 7 horas ■ Más de 12 horas



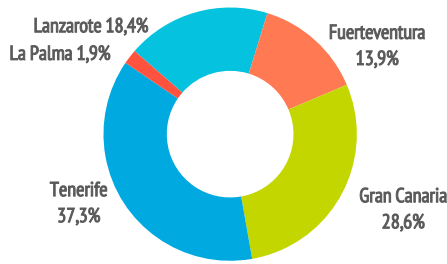
Actividades realizadas	LZ	FUE	GC	TFE	LP
Pasear, callejear	77,3%	61,7%	68,5%	72,7%	82,6%
Playa	64,3%	82,9%	71,9%	62,2%	55,7%
Piscina, instalaciones del hotel	64,3%	57,2%	57,3%	59,9%	39,1%
Recorrer la isla por su cuenta	49,5%	43,7%	44,2%	46,3%	74,8%
Parques de ocio o de atracciones	8,3%	9,6%	11,4%	25,3%	2,2%
Degustar gastronomía canaria	27,6%	22,8%	24,3%	25,1%	43,5%
Excursiones organizadas	19,8%	15,8%	14,0%	20,5%	18,7%
Ocio nocturno/conciertos...	13,0%	9,5%	18,8%	17,2%	4,4%
Excursiones marítimas/cetáceos	6,7%	7,6%	10,5%	15,3%	14,0%
Actividades deportivas	15,8%	19,6%	12,8%	12,6%	14,4%
Actividades de naturaleza	7,5%	9,3%	8,4%	11,6%	30,7%
Bodegas/mercadillos/fiestas	20,0%	9,4%	10,9%	9,4%	21,4%
Actividades en el mar	9,0%	13,2%	9,1%	9,2%	12,6%
Museos/exposiciones	19,4%	6,6%	8,6%	6,7%	20,8%
Tratamientos de belleza y salud	5,4%	5,3%	6,1%	5,8%	3,7%
Observación astronómica	2,0%	3,0%	2,8%	4,3%	13,0%

* Pregunta multirrespuesta

CANARIAS



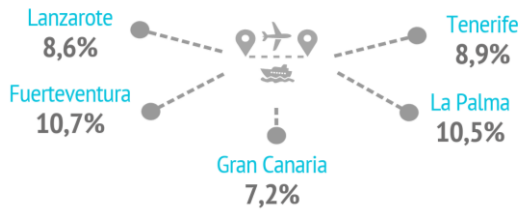
¿Cuál es su isla de mayor estancia?



¿Cuántas islas visitan durante su viaje?

	LZ	FUE	GC	TFE	LP
Una isla	91,4%	89,3%	92,8%	91,1%	89,5%
Dos islas	8,0%	9,5%	6,0%	8,0%	8,2%
Tres o más islas	0,6%	1,2%	1,2%	0,9%	2,3%

% TURISTAS QUE VISITAN MÁS DE UNA ISLA



Uso de internet

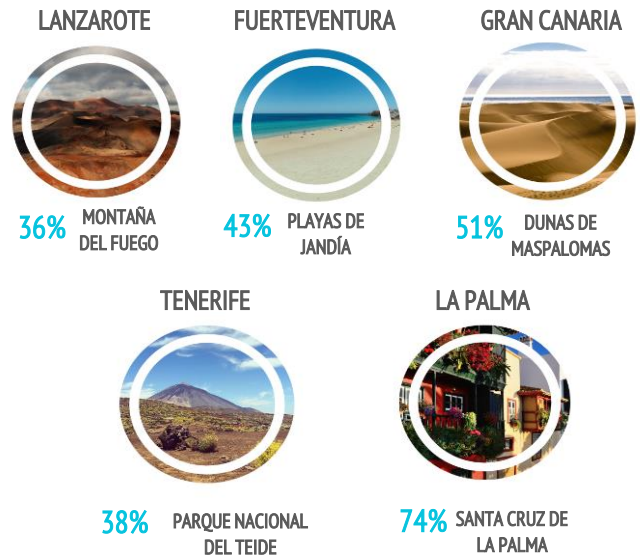
	LZ	FUE	GC	TFE	LP
Consultar					
- Paquete turístico	16,4%	17,0%	13,2%	15,9%	12,5%
- Vuelos	13,8%	14,8%	11,6%	13,2%	11,2%
- Alojamiento	18,4%	20,1%	16,2%	17,7%	16,7%
- Transporte	14,2%	16,0%	15,7%	16,3%	13,2%
- Restaurantes	28,2%	25,0%	24,8%	28,5%	30,2%
- Excursiones	27,8%	26,7%	24,0%	26,9%	30,8%
- Actividades	32,6%	30,1%	28,9%	31,8%	35,9%
Reservar o comprar					
- Paquete turístico	37,6%	43,1%	39,1%	35,6%	38,7%
- Vuelos	67,3%	55,5%	65,0%	65,6%	66,1%
- Alojamiento	59,8%	48,3%	53,4%	54,8%	56,7%
- Transporte	49,9%	41,4%	41,5%	45,2%	52,8%
- Restaurantes	9,7%	8,2%	10,2%	12,0%	10,1%
- Excursiones	9,5%	7,4%	9,3%	15,3%	11,5%
- Actividades	10,0%	8,9%	10,1%	16,6%	11,7%

* Pregunta multirrespuesta

	LZ	FUE	GC	TFE	LP
Una vez en destino					
No utilizó Internet	9,1%	10,6%	9,5%	9,8%	9,3%
Sí utilizó Internet	90,9%	89,4%	90,5%	90,2%	90,7%
- Con su propia conexión de datos	32,9%	34,9%	36,4%	38,8%	40,0%
- Con WIFI gratuito	48,0%	42,8%	40,7%	37,5%	41,8%
Uso del smartphone o tablet en Canarias*					
- Consultar planos/mapas	59,6%	54,3%	59,0%	64,6%	70,6%
- Consultar inf. sobre el destino	47,1%	39,6%	43,3%	46,0%	51,1%
- Compartir imágenes/videos	55,6%	57,2%	55,0%	55,6%	57,4%
- Descargar AAPP turísticas	6,9%	7,5%	6,1%	6,4%	5,9%
- Otros	25,7%	25,2%	26,6%	20,5%	23,2%

* Pregunta multirrespuesta

¿Cuál es el lugar más visitado de cada isla?



El dato se refiere al % de turistas de cada isla que señala que ha visitado dicho lugar.

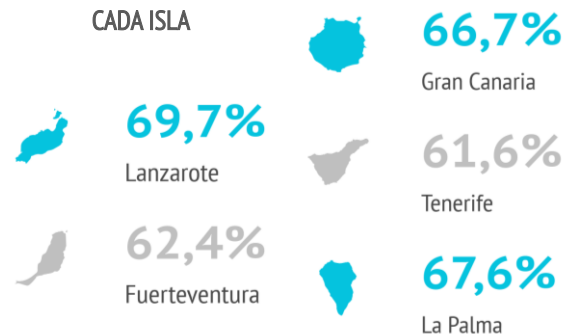
Satisfacción

	LZ	FUE	GC	TFE	LP
Satisfacción general (escala 0-10)					
Valoración media	8,70	8,54	8,52	8,58	8,75
Experiencia del viaje					
Peor o mucho peor de lo esperado	2,7%	3,0%	2,7%	3,2%	1,7%
A la altura de lo esperado	58,1%	56,5%	60,1%	55,5%	54,6%
Mejor o mucho mejor de lo esperado	39,2%	40,5%	37,2%	41,3%	43,7%
Intenciones futuras (escala 0-10)					
Volver a Canarias	8,73	8,60	8,55	8,58	8,85
Recomendar Canarias	8,98	8,83	8,77	8,85	9,16

¿Cuántos son fieles al destino?

	LZ	FUE	GC	TFE	LP
Repetidores de la isla	69,7%	62,4%	66,7%	61,6%	67,6%
Enamorados (al menos 10 visitas)	9,4%	7,6%	13,2%	8,6%	5,2%
Repetidores de Canarias	76,5%	70,4%	73,0%	66,6%	78,9%
Enamorados (al menos 10 visitas a Canarias)	20,0%	16,7%	20,6%	15,3%	15,1%

TURISTAS REPETIDORES DE CADA ISLA



PERFIL DEL TURISTA SEGÚN LA ISLA QUE VISITA 2018

¿De dónde son?



	LZ	FUE	GC	TFE	LP
Reino Unido	47,3%	24,2%	18,2%	38,4%	11,8%
Alemania	11,9%	40,7%	22,5%	13,6%	40,1%
Península	9,0%	6,5%	13,1%	13,2%	16,5%
Holanda	3,9%	2,7%	5,4%	3,2%	8,3%
Francia	5,0%	5,7%	2,4%	3,5%	4,6%
Suecia	1,0%	2,3%	7,9%	2,3%	3,8%
Irlanda	9,6%	1,9%	1,7%	2,5%	0,2%
Italia	2,6%	4,6%	2,5%	3,9%	0,7%
Noruega	0,8%	0,3%	7,5%	1,3%	1,2%
Bélgica	1,9%	0,8%	2,7%	3,8%	2,6%
Suiza	1,5%	2,3%	2,8%	1,7%	2,2%
Polonia	1,7%	3,3%	1,4%	2,3%	1,5%
Dinamarca	1,2%	1,3%	3,3%	1,6%	3,2%
Finlandia	0,7%	0,6%	2,8%	1,6%	0,8%
Austria	0,3%	0,8%	1,0%	1,0%	1,1%
Rusia	0,0%	0,1%	0,2%	1,3%	0,1%
República Checa	0,3%	0,6%	0,5%	0,4%	0,1%
Otros	1,4%	1,5%	4,2%	4,4%	1,3%

¿Con quién vienen?



	LZ	FUE	GC	TFE	LP
Sin acompañantes	4,7%	8,1%	12,9%	8,1%	8,1%
Sólo con la pareja	48,7%	51,9%	45,7%	45,7%	58,3%
Sólo con hijos (menores de 13)	6,1%	5,6%	5,2%	6,7%	3,4%
Pareja + hijos (menores de 13)	9,0%	5,6%	6,2%	7,8%	7,0%
Otros familiares	10,7%	7,4%	7,8%	10,0%	5,2%
Grupo de amigos	4,7%	6,0%	7,6%	6,3%	3,9%
Compañeros de trabajo	0,1%	0,2%	0,9%	0,4%	0,3%
Viaje organizado	0,2%	0,2%	0,1%	0,2%	0,5%
Otras combinaciones ⁽²⁾	15,8%	15,0%	13,5%	14,8%	13,2%

(2) Combinación de algunos de los grupos anteriormente analizados

Turistas que viajan con niños	22,7%	16,1%	16,5%	21,2%	14,0%
- De 0 a 2 años	1,6%	1,2%	1,8%	2,2%	1,4%
- De 3 a 12 años	19,6%	13,5%	13,4%	17,0%	11,8%
- De 0 a 2 y de 3 a 12 años	1,6%	1,4%	1,3%	2,0%	0,8%
Turistas que viajan sin niños	77,3%	83,9%	83,5%	78,8%	86,0%
Composición del grupo:					
- 1 persona	7,1%	11,0%	16,0%	12,8%	10,8%
- 2 personas	53,2%	59,2%	54,7%	51,8%	63,1%
- 3 personas	13,5%	12,0%	11,0%	13,7%	10,0%
- 4 ó 5 personas	21,3%	14,9%	15,1%	17,7%	13,4%
- 6 ó más personas	4,8%	2,9%	3,2%	4,1%	2,7%
Tamaño medio del grupo	2,79	2,49	2,45	2,62	2,43

TURISTAS QUE VIAJAN CON NIÑOS



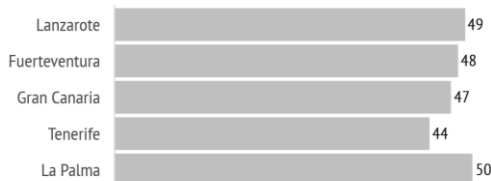
¿Cómo son?



	LZ	FUE	GC	TFE	LP
Sexo					
Porcentaje de hombres	51,2%	46,8%	50,1%	45,9%	45,8%
Porcentaje de mujeres	48,8%	53,2%	49,9%	54,1%	54,2%
Edad					
Edad media (turista > 15 años)	49,3	48,3	47,1	44,3	50,2
Desviación típica	14,6	15,6	15,9	14,9	14,0
Intervalos de edad					
De 16 a 24 años	4,7%	6,9%	8,4%	9,2%	4,4%
De 25 a 30 años	8,0%	10,0%	10,6%	12,9%	5,9%
De 31 a 45 años	27,3%	25,5%	27,6%	31,5%	25,1%
De 46 a 60 años	34,6%	31,6%	29,9%	30,0%	39,4%
Mayores de 60 años	25,4%	25,9%	23,4%	16,3%	25,2%
Ocupación					
Asalariado	55,8%	53,1%	53,4%	57,9%	53,3%
Autónomo	10,8%	11,3%	10,5%	11,4%	11,6%
Desempleado	0,7%	0,9%	1,3%	1,3%	0,7%
Empresario	7,4%	8,7%	10,4%	9,4%	9,2%
Estudiante	2,8%	4,5%	4,7%	4,4%	4,4%
Jubilado	21,2%	20,1%	18,0%	13,8%	19,2%
Labores del hogar	0,8%	0,7%	0,7%	1,1%	0,6%
Otros	0,5%	0,8%	1,0%	0,7%	1,0%
Ingresos netos anuales en el hogar (€)					
Menos de 25.000 €	14,0%	16,7%	16,7%	19,2%	12,1%
De 25.000 a 49.999€	36,4%	36,7%	35,5%	37,4%	37,2%
De 50.000 a 74.999€	25,9%	25,9%	25,8%	23,3%	28,2%
75.000€ o más	23,7%	20,7%	22,0%	20,1%	22,5%
Nivel educativo					
Sin estudios	6,8%	3,4%	2,7%	6,2%	1,9%
Estudios primarios	1,8%	3,2%	3,6%	2,6%	2,3%
Estudios secundarios	20,9%	23,7%	25,7%	22,0%	20,4%
Estudios superiores	70,5%	69,7%	67,9%	69,2%	75,4%



EDAD MEDIA
(TURISTAS > 15)



% DE TURISTAS CON INGRESOS SUPERIORES A 74.999€



% DE TURISTAS CON ESTUDIOS SUPERIORES



Fuente: EGT nueva metodología 2018 (ISTAC). Los resultados no son directamente comparables con los de años anteriores.

Nota: La Encuesta sobre el Gasto Turístico excluye a los menores de 16 años. Para el cálculo de los porcentajes se excluyen los "No procede" y "No contesta".