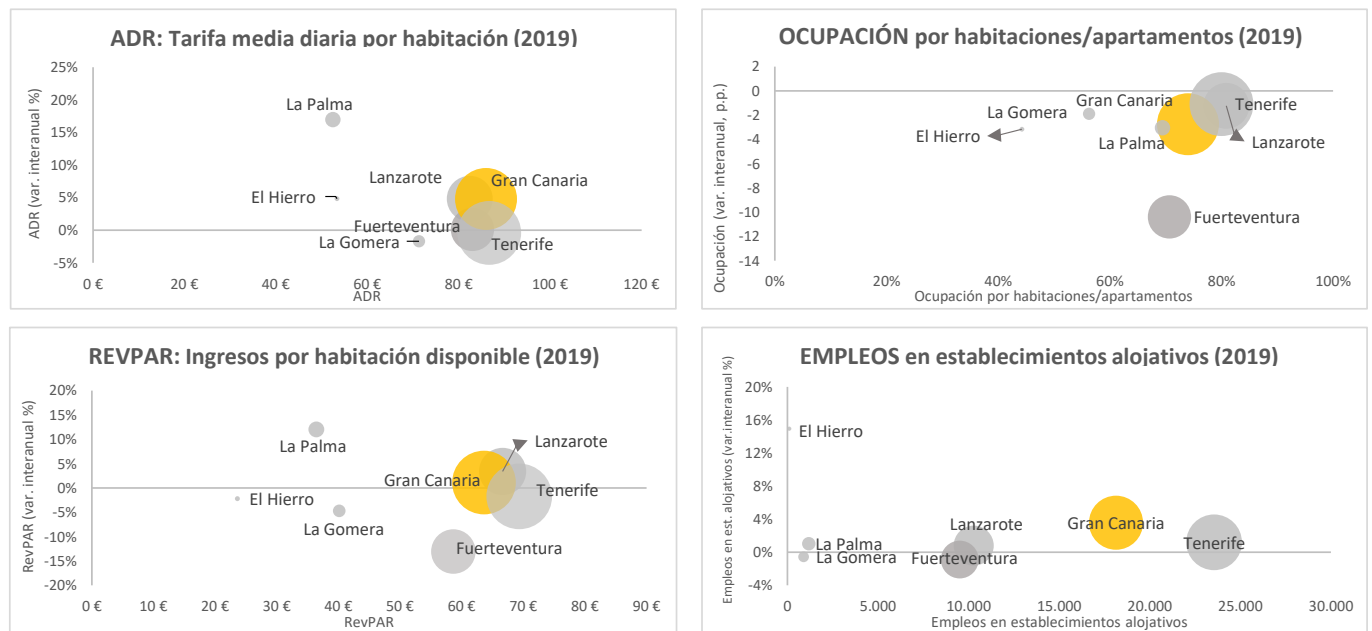


En 2019, el aumento de la demanda nacional no compensó la fuerte caída de la demanda extranjera, que se trasladó en un descenso generalizado de la **tasa de ocupación** (-2,75 puntos porcentuales menos respecto a 2018). Pese a ello, el notable aumento de **precios** (ADR +4,8%) hizo que los ingresos medios por habitación disponible (**RevPAR**) presentaran un crecimiento moderado (+1,1%). Destaca el núcleo *Taurito* en Mogán Turístico, que presentó los incrementos más altos de Canarias en términos de ADR y RevPAR, con +18,5€ y +13,7€ respectivamente. Por su parte, *Meloneras*, con un RevPAR de 126,5€, continúa siendo el **núcleo más rentable de Canarias**.

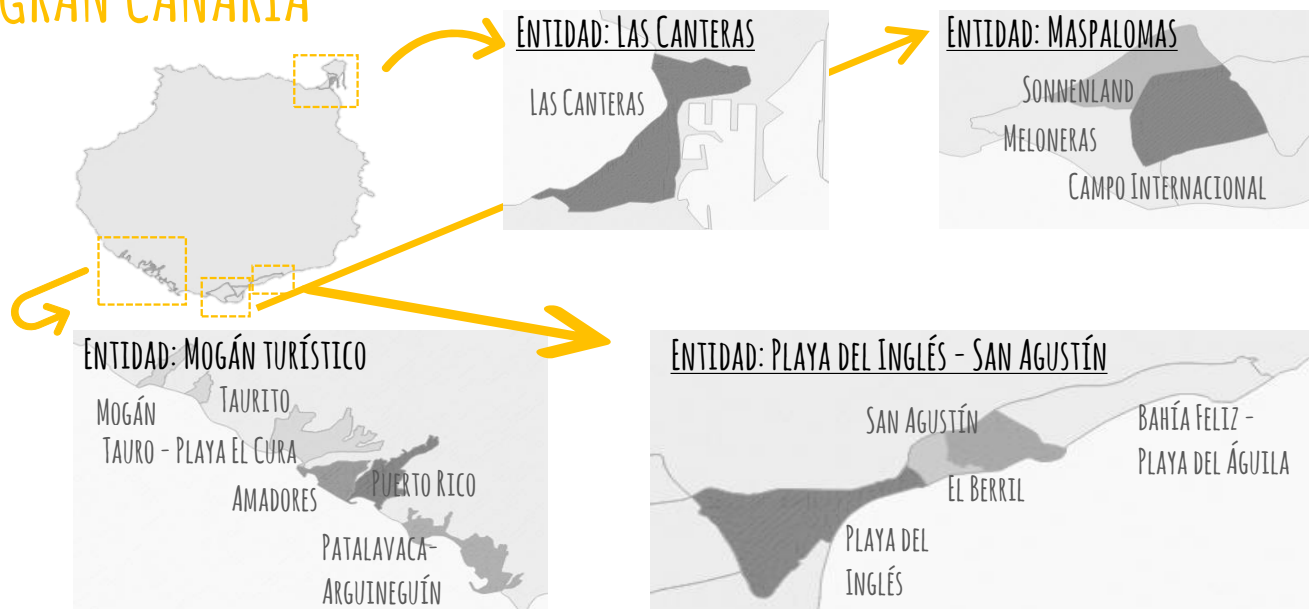
En *Playa del Inglés* se concentran aproximadamente el 36% de las plazas de la isla, lo que explica que fuera el núcleo con mayor volumen de **empleos en establecimientos alojativos** (6.160 empleos). Además, contó con el crecimiento más alto del número de empleos de Canarias (595 nuevos puestos de trabajo en 2019). A pesar de ello, *Meloneras* fue el núcleo que registró la mayor **intensidad de empleo**, con 27 puestos de trabajo por cada 100 plazas alojativas frente a los 13 de *Playa del Inglés*. En el lado opuesto se encuentra *Puerto Rico*, con 7,2 empleos, lo que refleja el alto grado de especialización de la zona en apartamentos turísticos

GRAN CANARIA en el contexto de Canarias



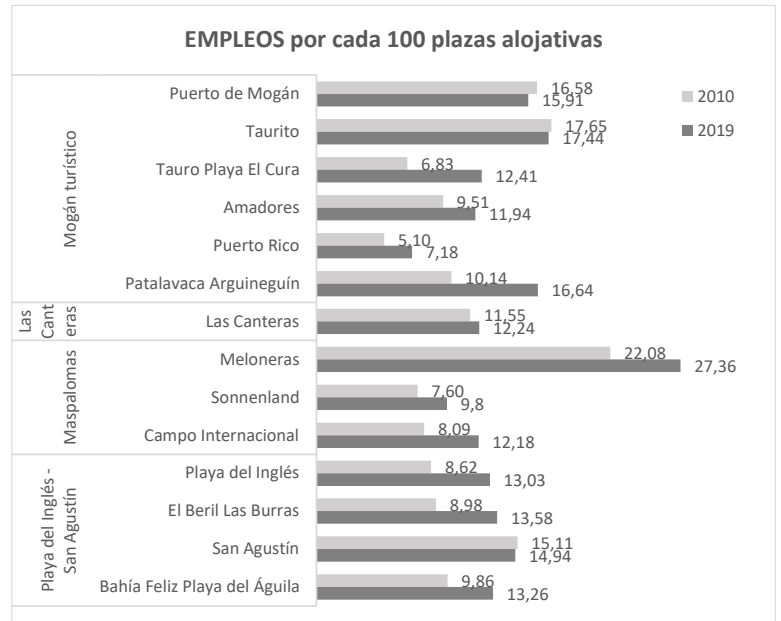
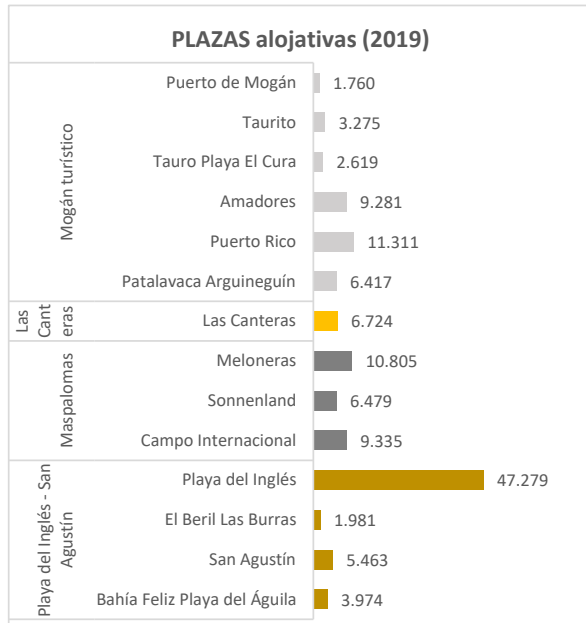
Localización de ENTIDADES Y NÚCLEOS TURÍSTICOS (*)

GRAN CANARIA

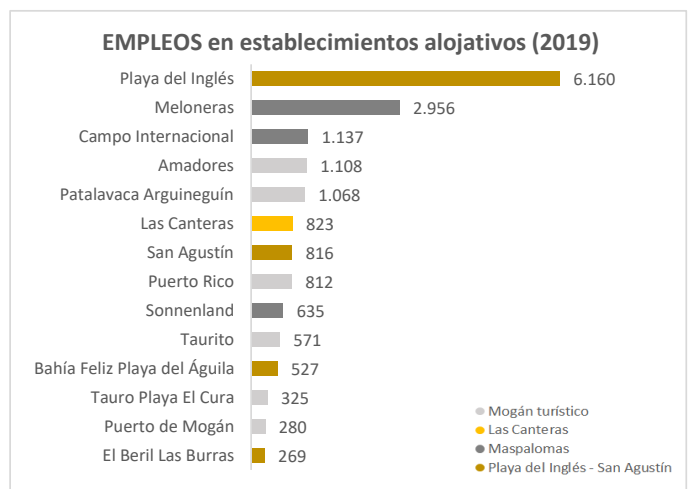
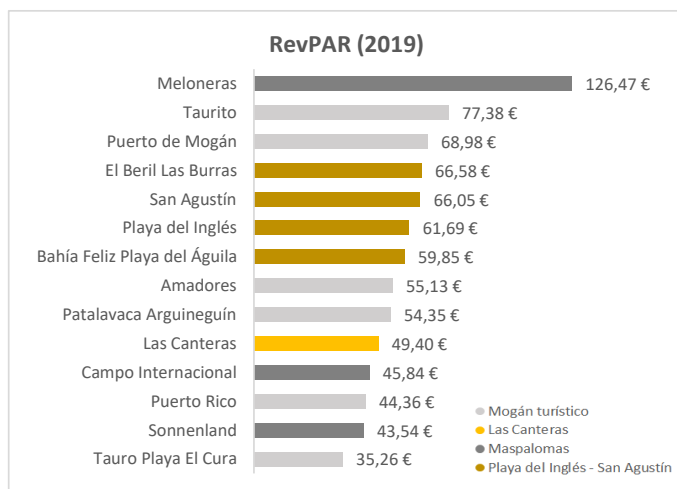
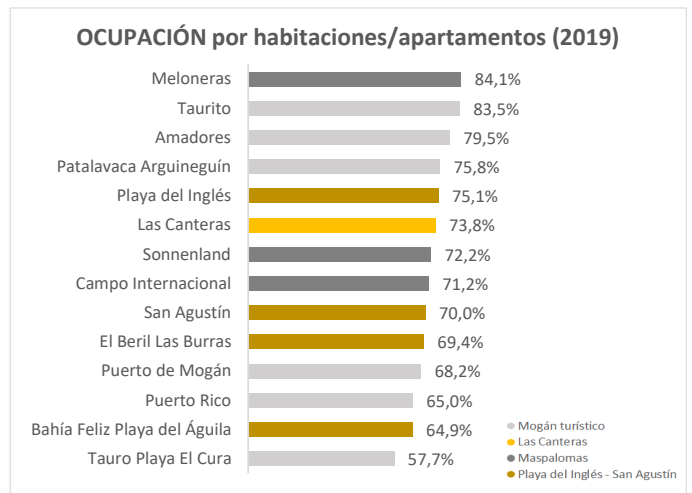


(*) Las entidades y núcleos turísticos son áreas que cuentan con alta concentración de establecimientos alojativos y presentan cierta homogeneidad en sus características. El ISTAC ha definido 47 núcleos turísticos distribuidos en 16 entidades que concentran alrededor del 92% de las plazas ofertadas y el 94% de las pernoctaciones (datos de 2014).

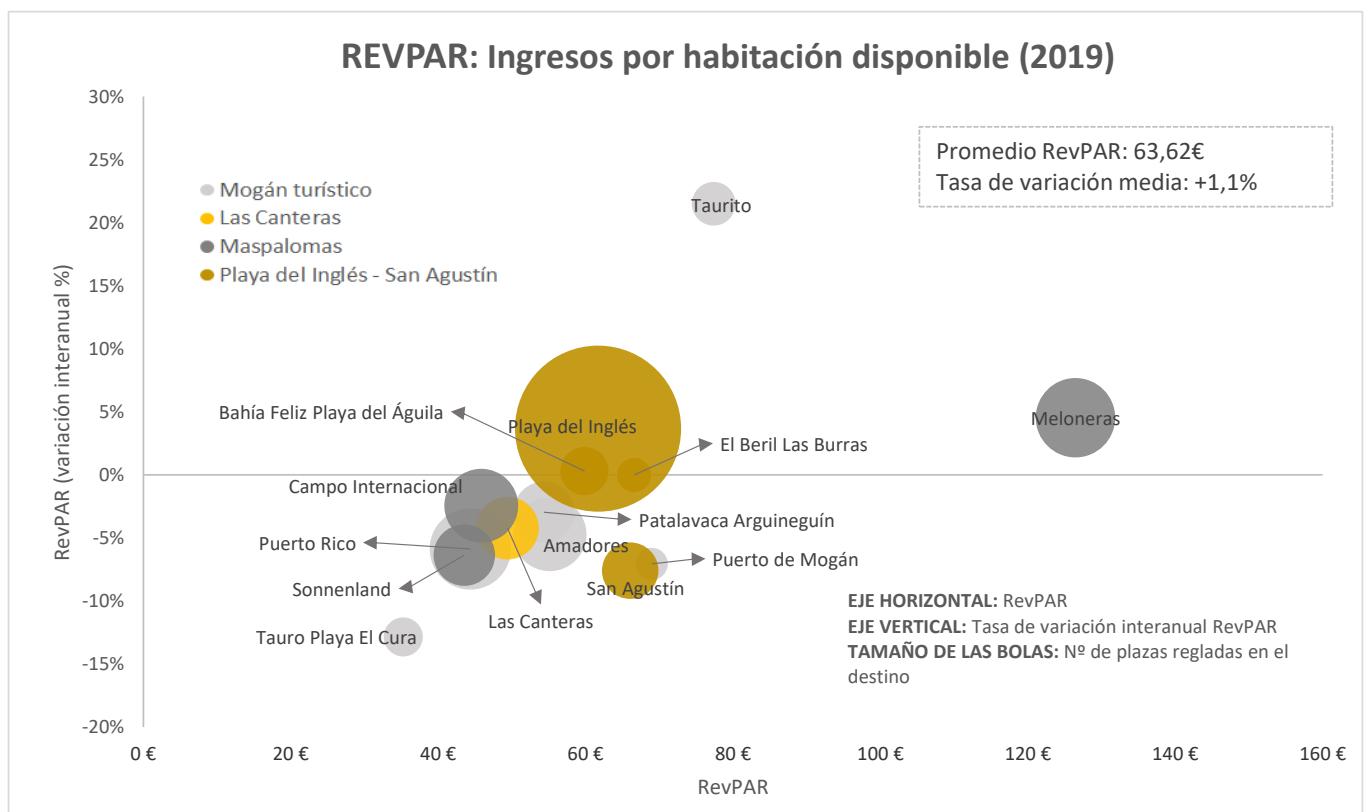
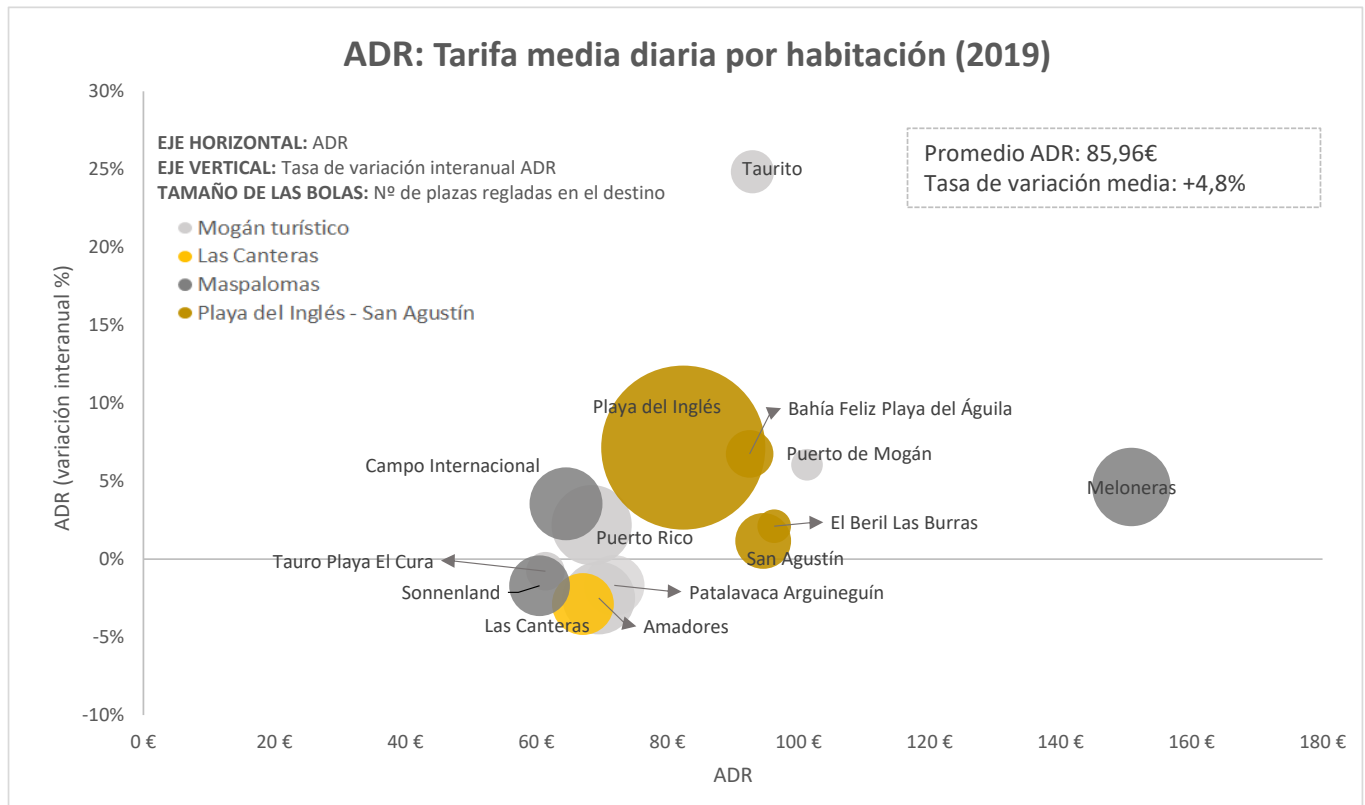
PLAZAS y EMPLEOS en establecimientos alojativos



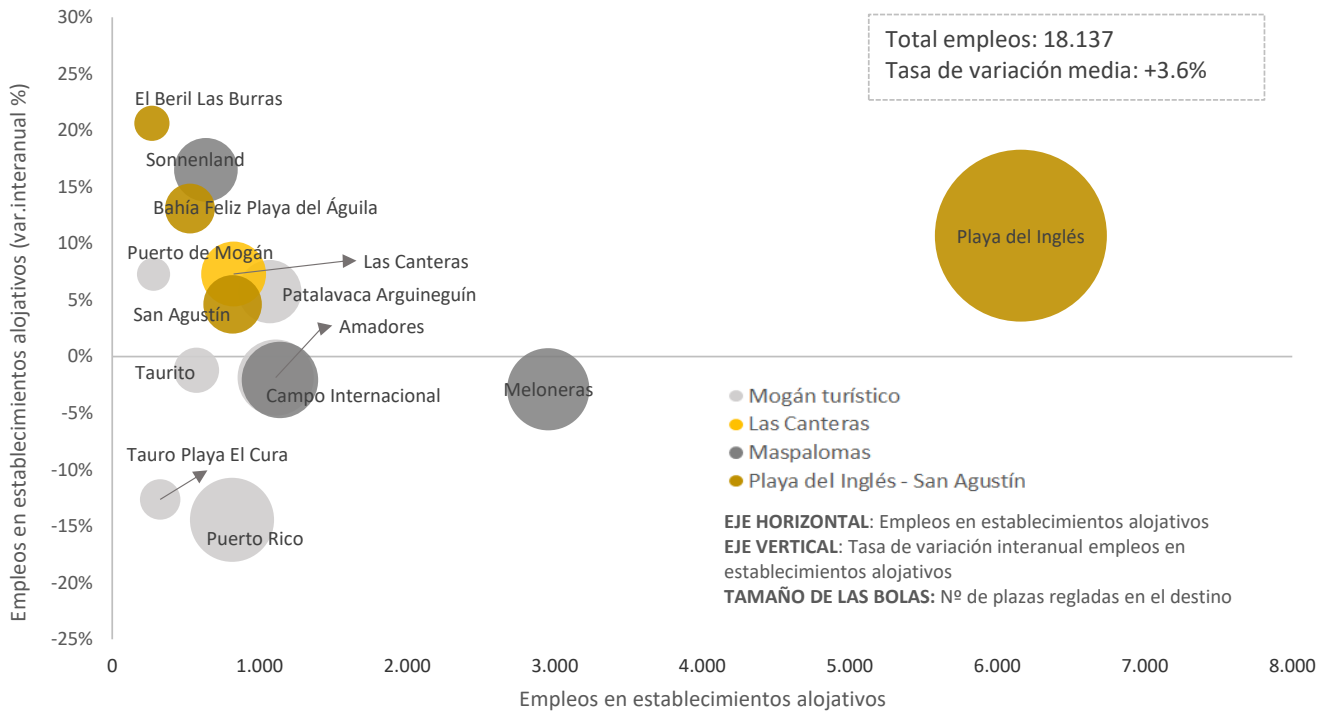
RANKING indicadores por núcleos turísticos (*)



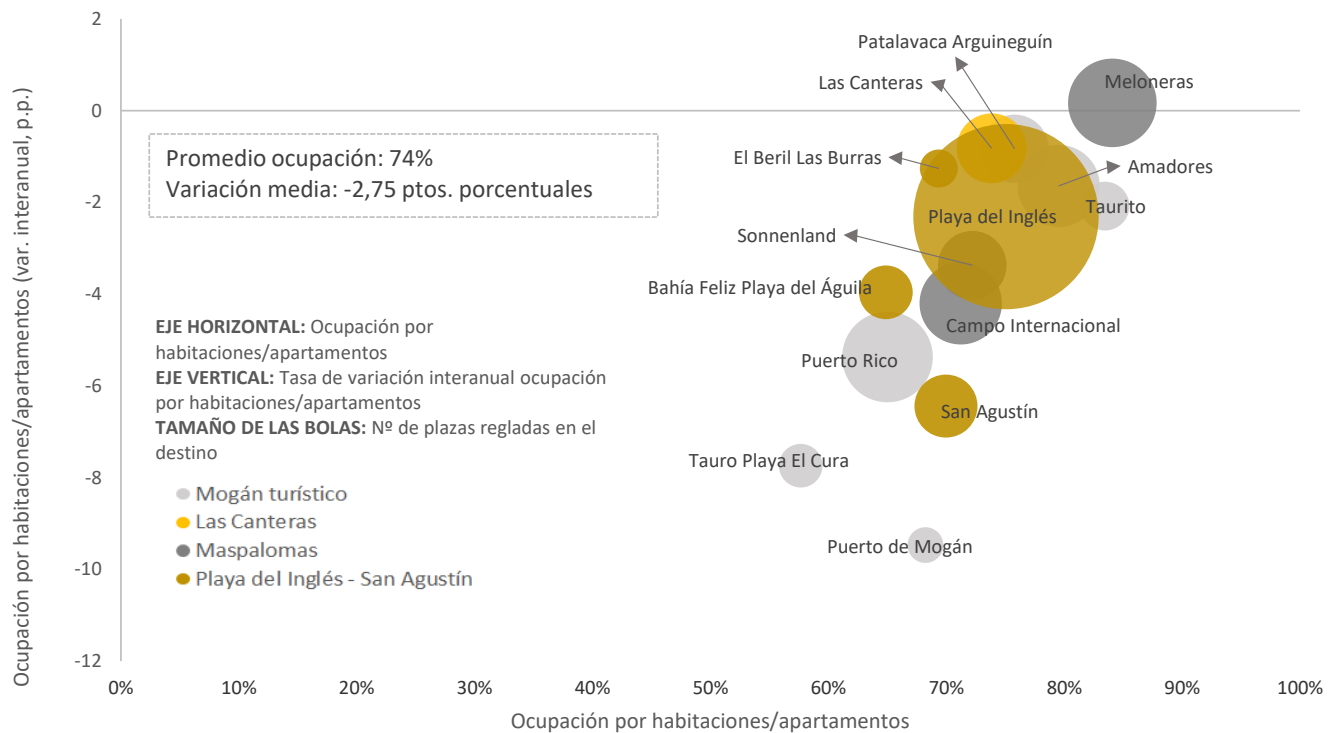
Análisis de indicadores por NÚCLEOS TURÍSTICOS (*)



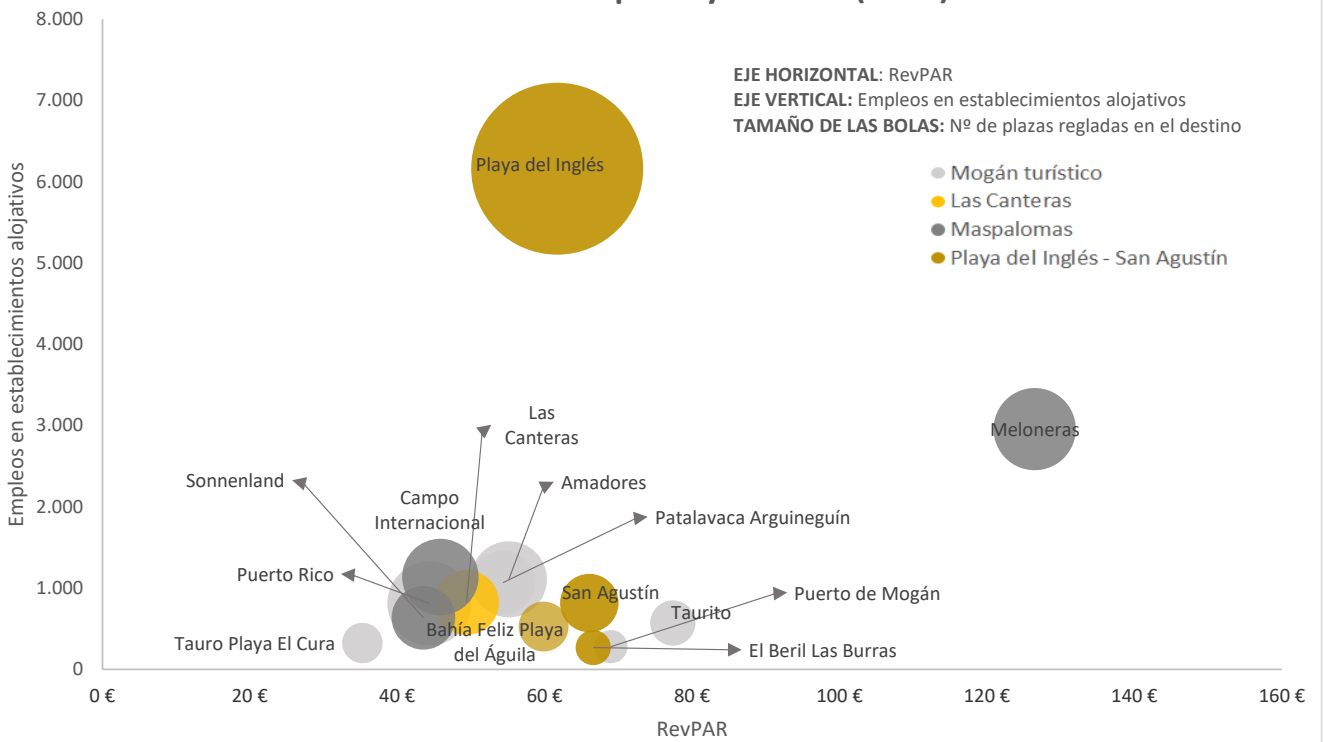
EMPLEOS en establecimientos alojativos (2019)



OCUPACIÓN por habitaciones/apartamentos (2019)



COMPARATIVA empleos y RevPAR (2019)



COMPARATIVA variación empleos y ocupación (2019)

