

¿Cuántos son y cuánto gastan?

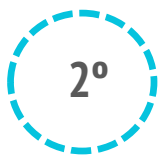


	Alemania	Total mercados
TURISTAS		
Nº de turistas (FRONTUR)	3.065.360	15.559.787
Nº de turistas > 15 años (EGT)	2.745.244	13.485.651
- que contratan paquete	2.059.658	7.848.516
- que no contratan paquete	685.586	5.637.135
- % turistas que contratan paquete	75,0%	58,2%
Cuota sobre total turistas	19,7%	100%

POSICIÓN RANKING
MERCADOS SEGÚN Nº
DE TURISTAS



POSICIÓN RANKING
MERCADOS SEGÚN
FACTURACIÓN

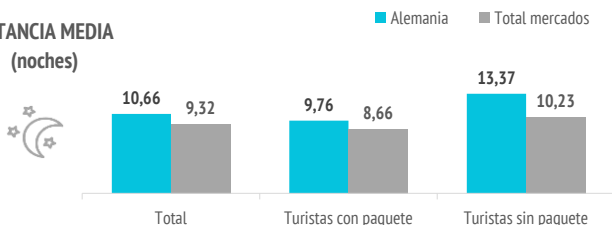


”
El 32% de los
alemanes viaja a
Gran Canaria.

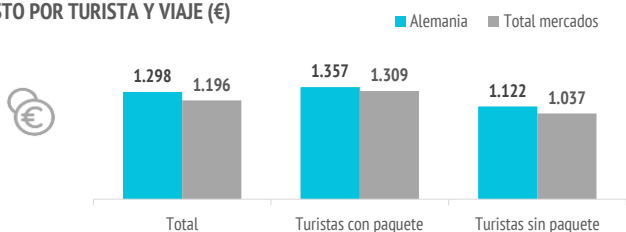
GASTO Y ESTANCIA

Gasto por viaje (€)	1.298	1.196
- de turistas con paquete	1.357	1.309
- en el paquete	1.144	1.064
- en otros conceptos	213	246
- de turistas sin paquete	1.122	1.037
- en el vuelo	303	288
- en el alojamiento	398	350
- en otros conceptos	421	399
Estancia media:	10,66	9,32
- de turistas con paquete	9,76	8,66
- de turistas sin paquete	13,37	10,23
Gasto medio diario (€)	136,5	143,6
- de turistas con paquete	147,3	159,8
- de turistas sin paquete	104,0	121,0
Facturación total (> 15 años) (mill. €)	3.565	16.124
- de turistas con paquete	2.795	10.277
- de turistas sin paquete	769	5.848

ESTANCIA MEDIA
(noches)



GASTO POR TURISTA Y VIAJE (€)



Aspectos más relevantes en la elección de la isla



	Alemania	Total mercados
Clima	78,3%	78,1%
Mar	60,1%	43,3%
Seguridad	55,8%	51,4%
Tranquilidad	50,7%	46,2%
Playas	47,5%	37,1%
Viaje sencillo	43,2%	34,8%
Pertenencia a Europa	40,6%	35,8%
Oferta alojativa	39,9%	41,7%
Paisajes	35,7%	31,6%
Precio	27,8%	36,5%
Entorno ambiental	23,6%	30,6%
Gastronomía	21,8%	22,6%
Autenticidad	17,9%	19,1%
Diversión	15,2%	20,7%
Red de senderos	10,7%	9,0%
Oferta comercial	8,6%	9,6%
Exotismo	7,0%	10,5%
Oferta cultural	6,6%	7,3%
Patrimonio histórico	6,4%	7,1%
Ocio nocturno	4,1%	7,5%

Para cada aspecto existen 4 posibles respuestas ("Nada importante", "Algo", "Bastante", "Muy importante")

El dato se refiere al % de turistas que señala que el aspecto es "Muy importante" en su elección

% TURISTAS QUE ELIGEN CANARIAS POR EL MAR

ALEMANIA
60,1%



TOTAL MERCADOS
43,3%

¿Cuál es la motivación principal para sus vacaciones?



	Alemania	Total mercados
Descansar	49,2%	55,1%
Disfrutar de la familia	8,2%	14,7%
Divertirme	6,7%	7,8%
Explorar o conocer las islas	30,1%	18,5%
Practicar mis aficiones	3,0%	1,8%
Otros	2,8%	2,1%

EXPLORAR LAS ISLAS



Alemania 30,1%

Total mercados 18,5%

¿Con cuánta antelación organizan su viaje?



	Alemania	Total mercados
El mismo día de partida	0,6%	0,7%
De 1 a 30 días	22,8%	23,2%
De 1 a 2 meses	21,6%	23,0%
De 3 a 6 meses	34,6%	32,4%
Más de 6 meses	20,4%	20,7%

Fuente: EGT nueva metodología 2018 (ISTAC). Los resultados no son directamente comparables con los de años anteriores.

Nota: La Encuesta sobre el Gasto Turístico excluye a los menores de 16 años. Para el cálculo de los porcentajes se excluyen los "No procede" y "No contesta".

¿Qué fuentes de información usan para organizar su viaje?

	Alemania	Total mercados
Visitas anteriores a Canarias	50,0%	50,9%
Amigos o familiares	24,0%	27,8%
Internet o redes sociales	53,8%	56,1%
Medios de comunicación	2,5%	1,7%
Guías y revistas de viaje	15,4%	9,5%
Blogs / foros de viaje	4,8%	5,4%
Canales de TV	1,5%	0,7%
Turoperador o agencia de viajes	34,2%	24,7%
Admón. Públicas o similares	0,2%	0,4%
Otros	1,6%	2,3%

* Pregunta multirrespuesta

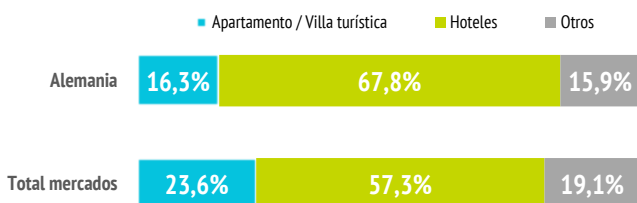
¿Dónde compran?

	Alemania	Total mercados
Vuelo		
- A la compañía aérea	22,9%	39,5%
- Al turoperador, AAVV o similar	77,1%	60,5%
Alojamiento		
- Al establecimiento	15,5%	28,8%
- Al turoperador, AAVV o similar	84,5%	71,2%

¿Dónde se alojan?

	Alemania	Total mercados
Hotel 1-2-3*	14,7%	12,8%
Hotel 4*	48,1%	37,7%
Hotel 5-5*GL	5,1%	6,8%
Apartamento / Villa turística	16,3%	23,6%
Vivienda/hab.alquilada a particular	5,0%	5,3%
Alojamiento privado ⁽¹⁾	4,7%	7,0%
Otros (alojamiento rural, crucero...)	6,2%	6,8%

(1) Vivienda propia, de amigos o de familiares, intercambio gratuito de vivienda u otros alojamientos privados.



¿Qué régimen de alojamiento contratan?

	Alemania	Total mercados
Sólo alojamiento	16,7%	28,8%
Alojamiento y desayuno	8,2%	11,7%
Media pensión	34,2%	22,4%
Pensión completa	2,2%	3,0%
Todo incluido	38,8%	34,1%



El **38,8%** de los alemanes contrata todo incluido.

(Media de Canarias: 34,1%)

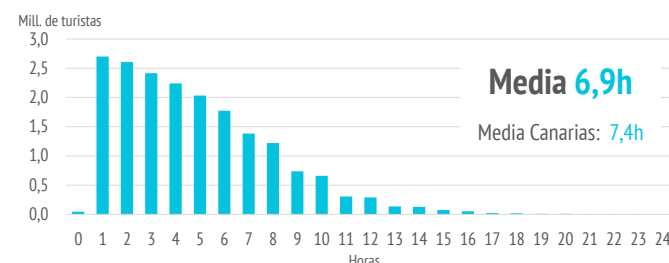
Otros gastos

	Alemania	Total mercados
Restaurantes o cafeterías	55,8%	63,2%
Compras en supermercados	55,0%	55,9%
Alquiler de vehículos	32,9%	26,6%
Excursiones organizadas	26,0%	21,8%
Taxi, transfer, VTC	57,4%	51,7%
Parques de ocio	7,6%	8,8%
Actividades deportivas	7,3%	6,4%
Museos	6,2%	5,0%
Pasajes islas	3,3%	4,8%

¿Qué actividades realizan?

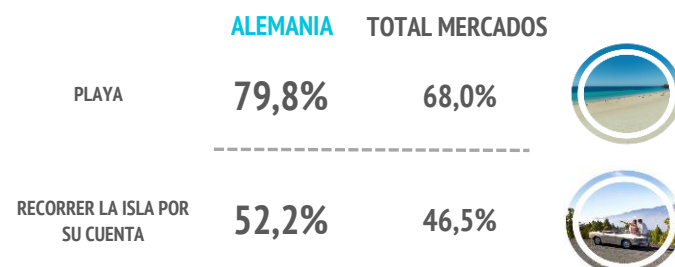
	Alemania	Total mercados
Horas diarias fuera del establecimiento		
0 horas (no han salido)	1,7%	2,2%
De 1 a 2 horas	10,4%	10,0%
De 3 a 6 horas	37,6%	32,6%
De 7 a 12 horas	45,4%	46,5%
Más de 12 horas	5,0%	8,7%

TURISTAS SEGÚN HORAS DIARIAS FUERA DEL ESTABLECIMIENTO



Actividades realizadas	Alemania	Total mercados
Playa	79,8%	68,0%
Pasear, callejear	54,9%	71,0%
Recorrer la isla por su cuenta	52,2%	46,5%
Piscina, instalaciones del hotel	42,0%	58,9%
Degustar gastronomía canaria	30,8%	25,4%
Excursiones organizadas	20,0%	17,9%
Actividades deportivas	18,2%	14,3%
Actividades en el mar	15,0%	9,8%
Parques de ocio o de atracciones	14,3%	15,5%
Actividades de naturaleza	14,2%	10,0%
Bodegas/mercadillos/fiestas populares	12,4%	12,0%
Excursiones marítimas/ob. cetáceos	12,0%	11,3%
Museos/exposiciones/centros culturales	11,0%	9,8%
Ocio nocturno/conciertos/espectáculos	9,4%	15,5%
Observación astronómica	4,6%	3,4%
Tratamientos de belleza y salud	4,6%	5,7%

* Pregunta multirrespuesta



¿Cuál es su isla de mayor estancia?

Nº turistas > de 15 años	Alemania	Total mercados
Lanzarote	292.173	2.457.120
Fuerteventura	755.337	1.856.705
Gran Canaria	862.105	3.825.110
Tenerife	681.175	4.991.173
La Palma	99.946	249.069

¿Cuántas islas visitan durante su viaje?

	Alemania	Total mercados
Una isla	91,0%	90,9%
Dos islas	6,6%	7,7%
Tres o más islas	2,4%	1,4%

Uso de internet

	Alemania	Total mercados
Consultar		
- Paquete turístico	17,6%	15,4%
- Vuelos	13,7%	13,0%
- Alojamiento	22,4%	17,7%
- Transporte	16,1%	15,6%
- Restaurantes	23,0%	27,0%
- Excursiones	30,4%	26,3%
- Actividades	33,4%	31,0%
Reservar o comprar		
- Paquete turístico	39,4%	38,1%
- Vuelos	45,0%	64,4%
- Alojamiento	35,0%	54,5%
- Transporte	28,6%	44,7%
- Restaurantes	5,1%	10,5%
- Excursiones	10,1%	11,4%
- Actividades	9,4%	12,5%

* Pregunta multirrespuesta

	Alemania	Total mercados
Una vez en destino		
No utilizó Internet	9,6%	9,8%
Sí utilizó Internet	90,4%	90,2%
- Con su propia conexión de datos	33,6%	36,5%
- Con WIFI gratuito	44,6%	41,1%
Uso del smartphone o tablet en Canarias*		
- Consultar planos/mapas	61,5%	60,7%
- Consultar inf. sobre el destino	47,4%	44,7%
- Compartir imágenes/vídeos	54,0%	55,6%
- Descargar AAPP turísticas	6,5%	6,5%
- Otros	23,6%	23,9%

* Pregunta multirrespuesta



El 61,5% de los alemanes consulta planos o mapas durante su estancia en Canarias

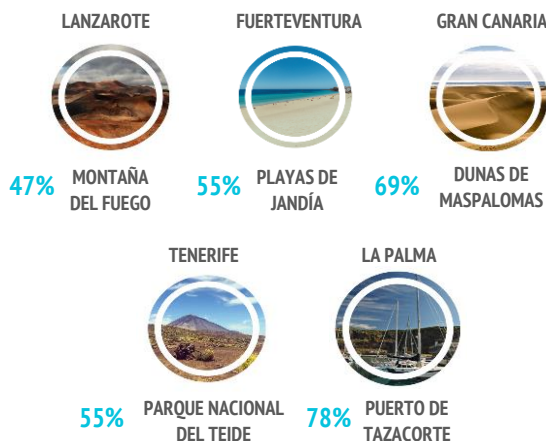
(Media de Canarias: 60,7%)



Imagen: Freepik.com

Distribución turistas por islas	Alemania	Total mercados
Lanzarote	10,9%	18,4%
Fuerteventura	28,1%	13,9%
Gran Canaria	32,0%	28,6%
Tenerife	25,3%	37,3%
La Palma	3,7%	1,9%

LUGARES MÁS VISITADOS DE CADA ISLA



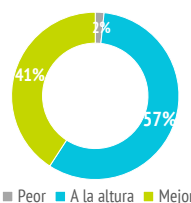
El dato se refiere al % de turistas en cada isla que señala que ha visitado dicho lugar.

Satisfacción

Satisfacción general (escala 0-10)	Alemania	Total mercados
Valoración media	8,49	8,58

Experiencia del viaje	Alemania	Total mercados
Peor o mucho peor de lo esperado	1,7%	2,9%
A la altura de lo esperado	57,5%	57,4%
Mejor o mucho mejor de lo esperado	40,8%	39,7%

Intenciones futuras (escala 0-10)	Alemania	Total mercados
Volver a Canarias	8,54	8,60
Recomendar Canarias	8,83	8,86



Valoración de la experiencia del viaje

Intención de volver a Canarias



Intención de recomendar Canarias

¿Cuántos son fieles al destino?

	Alemania	Total mercados
Turistas repetidores	70,2%	71,0%
Repetidores últimos 5 años	65,3%	64,6%
Repetidores últimos 5 años (5 ó + visitas)	16,8%	18,4%
Más de 10 visitas (repetidores intensivos)	16,1%	17,8%

¿De dónde vienen? (origen/destino del vuelo)



Turistas > de 15 años	%	Absoluto
Alemania	93,6%	2.568.314
Península	2,7%	73.732
Suiza	1,9%	51.070
Holanda	0,2%	6.127
Reino Unido	0,2%	5.255
Austria	0,2%	4.321
Otros	1,3%	36.424

¿Con quién vienen?



	Alemania	Total mercados
Sin acompañantes	9,3%	8,9%
Sólo con la pareja	53,8%	47,4%
Sólo con hijos (menores de 13)	5,6%	5,9%
Pareja + hijos (menores de 13)	5,7%	7,2%
Otros familiares	4,9%	9,0%
Grupo de amigos	6,1%	6,3%
Compañeros de trabajo	0,2%	0,5%
Viaje organizado	0,2%	0,2%
Otras combinaciones ⁽²⁾	14,0%	14,6%

(2) Combinación de algunos de los grupos anteriormente analizados

Turistas que viajan con niños	14,0%	19,3%
- De 0 a 2 años	1,5%	1,8%
- De 3 a 12 años	11,6%	15,8%
- De 0 a 2 y de 3 a 12 años	1,0%	1,6%

Turistas que viajan sin niños	86,0%	80,7%
--------------------------------------	--------------	--------------

Composición del grupo:

- 1 persona	12,8%	12,4%
- 2 personas	61,4%	54,1%
- 3 personas	11,8%	12,6%
- 4 ó 5 personas	12,4%	17,1%
- 6 ó más personas	1,5%	3,8%

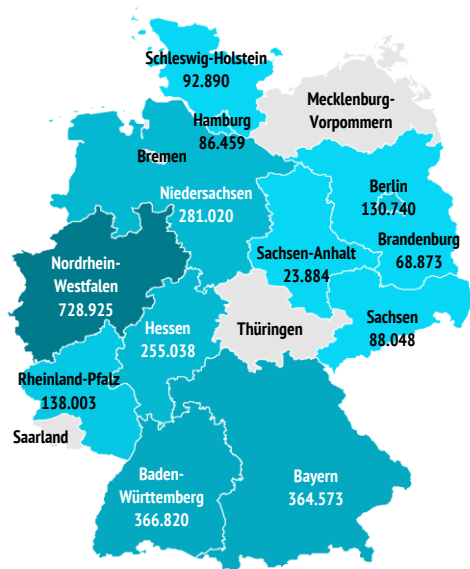
Tamaño medio del grupo	2,34	2,58
-------------------------------	-------------	-------------

¿Cómo son?



	Alemania	Total mercados
Sexo		
Porcentaje de hombres	50,3%	48,2%
Porcentaje de mujeres	49,7%	51,8%
Edad		
Edad media (turista > 15 años)	47,0	46,7
Desviación típica	15,9	15,3
Intervalos de edad		
De 16 a 24 años	8,6%	7,7%
De 25 a 30 años	11,8%	10,8%
De 31 a 45 años	24,6%	28,6%
De 46 a 60 años	32,9%	31,3%
Mayores de 60 años	22,0%	21,5%
Ocupación		
Asalariado	57,2%	55,5%
Autónomo	8,6%	11,0%
Desempleado	0,2%	1,1%
Empresario	11,1%	9,2%
Estudiante	5,7%	4,2%
Jubilado	15,9%	17,3%
Labores del hogar	0,6%	0,9%
Otros	0,7%	0,8%
Ingresos netos anuales en el hogar (€)		
Menos de 25.000 €	11,9%	17,0%
De 25.000 a 49.999€	33,9%	36,5%
De 50.000 a 74.999€	29,9%	25,0%
75.000€ o más	24,3%	21,5%
Nivel educativo		
Sin estudios	0,4%	4,8%
Estudios primarios	4,4%	2,8%
Estudios secundarios	23,8%	23,1%
Estudios superiores	71,4%	69,3%

• TURISTAS SEGÚN NUTS DE RESIDENCIA •



Nota: Para las regiones en gris no se ha podido determinar el número de turistas al estar agrupadas en "Otros".



7 DE CADA 10 TURISTAS SON REPETIDORES

47 AÑOS

EDAD MEDIA

54% VIENE EN PAREJA



Imágenes: Freepik.com

Fuente: EGT nueva metodología 2018 (ISTAC). Los resultados no son directamente comparables con los de años anteriores.

Nota: La Encuesta sobre el Gasto Turístico excluye a los menores de 16 años. Para el cálculo de los porcentajes se excluyen los "No procede" y "No contesta".