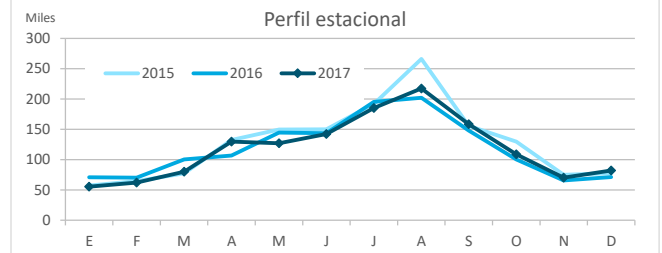
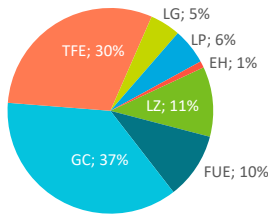


2017 Turismo interno

Residentes canarios alojados en establecimientos turísticos reglados según isla de estancia

	Lanzarote	Fuerteventura	Gran Canaria	Tenerife	La Gomera	La Palma	El Hierro	CANARIAS
Año 2016	140.103	135.636	567.371	428.027	59.380	75.673	12.450	1.418.640
Año 2017	156.107	147.990	521.185	430.167	68.175	80.142	14.523	1.418.289
% residentes en la propia isla	48,5%	22,5%	69,0%	58,7%	3,3%	12,2%	0,2%	100%
Dif, 17-16	16.004	12.354	-46.186	2.140	8.795	4.469	2.073	-351
Dif, % 17-16	11,4%	9,1%	-8,1%	0,5%	14,8%	5,9%	16,7%	0,0%

Residentes canarios alojados según isla de destino (2017)



Residentes canarios alojados según isla de origen (residencia) y destino (alojamiento)

ISLA DE ALOJAMIENTO

Año 2017	Lanzarote	Fuerteventura	Gran Canaria	Tenerife	La Gomera	La Palma	El Hierro	CANARIAS
Lanzarote	75.746	16.286	33.040	8.285	188	4.408	411	138.364
Fuerteventura	11.630	33.300	12.234	9.377	214	1.675	83	68.513
Gran Canaria	47.081	72.537	359.480	73.273	4.943	15.647	5.475	578.436
Tenerife	14.835	24.743	80.625	252.344	59.017	47.075	7.168	485.807
La Gomera	111	7	2.427	14.416	2.252	1.201	578	20.992
La Palma	6.257	1.091	32.150	48.773	1.494	9.745	778	100.288
El Hierro	447	26	1.229	23.699	67	391	30	25.889
CANARIAS	156.107	147.990	521.185	430.167	68.175	80.142	14.523	1.418.289

Var. Interanual 17/16

ISLA DE RESIDENCIA	Lanzarote	Fuerteventura	Gran Canaria	Tenerife	La Gomera	La Palma	El Hierro	CANARIAS
Lanzarote	21,1%	53,2%	35,5%	-19,6%	-23,3%	101,6%	311,0%	25,3%
Fuerteventura	-12,3%	-19,8%	-44,9%	53,6%	98,1%	11,0%	-2,4%	-19,2%
Gran Canaria	19,7%	28,7%	-16,3%	-10,2%	24,7%	4,8%	235,1%	-7,8%
Tenerife	-36,0%	-6,0%	31,8%	-6,5%	16,4%	2,9%	-28,3%	-0,3%
La Gomera	88,1%	-87,0%	114,6%	10,2%	-32,7%	34,9%	109,4%	11,5%
La Palma	939,4%	52,2%	30,0%	32,7%	89,4%	-2,5%	548,3%	36,1%
El Hierro	-59,2%	271,4%	-72,0%	132,6%	-68,8%	-3,2%	-87,2%	56,6%
CANARIAS	11,4%	9,1%	-8,1%	0,5%	14,8%	5,9%	16,7%	0,0%

Recuento de residentes canarios que viajan a otra isla (se excluye turismo dentro de la propia isla)

Año 2017	Lanzarote	Fuerteventura	Gran Canaria	Tenerife	La Gomera	La Palma	El Hierro	CANARIAS
Emitidos	62.618	35.213	218.956	233.463	18.740	90.543	25.859	685.392
Variación interanual %	30,9%	-18,6%	10,7%	7,5%	21,0%	42,1%	58,7%	13,9%
Recibidos	80.361	114.690	161.705	177.823	65.923	70.397	14.493	685.392
Variación interanual %	3,6%	21,9%	17,2%	12,5%	17,6%	7,2%	18,6%	13,9%
Saldo Neto	17.743	79.477	-57.251	-55.640	47.183	-20.146	-11.366	0

Distribución según isla de residencia

ISLA DE ALOJAMIENTO

2017	Lanzarote	Fuerteventura	Gran Canaria	Tenerife	La Gomera	La Palma	El Hierro	CANARIAS
Lanzarote	48,5%	11,0%	6,3%	1,9%	0,3%	5,5%	2,8%	9,8%
Fuerteventura	7,5%	22,5%	2,3%	2,2%	0,3%	2,1%	0,6%	4,8%
Gran Canaria	30,2%	49,0%	69,0%	17,0%	7,3%	19,5%	37,7%	40,8%
Tenerife	9,5%	16,7%	15,5%	58,7%	86,6%	58,7%	49,4%	34,3%
La Gomera	0,1%	0,0%	0,5%	3,4%	3,3%	1,5%	4,0%	1,5%
La Palma	4,0%	0,7%	6,2%	11,3%	2,2%	12,2%	5,4%	7,1%
El Hierro	0,3%	0,0%	0,2%	5,5%	0,1%	0,5%	0,2%	1,8%
CANARIAS	100%	100%	100%	100%	100%	100%	100%	100%

Distribución según isla de alojamiento

ISLA DE ALOJAMIENTO

2017	Lanzarote	Fuerteventura	Gran Canaria	Tenerife	La Gomera	La Palma	El Hierro	CANARIAS
Lanzarote	54,7%	11,8%	23,9%	6,0%	0,1%	3,2%	0,3%	100%
Fuerteventura	17,0%	48,6%	17,9%	13,7%	0,3%	2,4%	0,1%	100%
Gran Canaria	8,1%	12,5%	62,1%	12,7%	0,9%	2,7%	0,9%	100%
Tenerife	3,1%	5,1%	16,6%	51,9%	12,1%	9,7%	1,5%	100%
La Gomera	0,5%	0,0%	11,6%	68,7%	10,7%	5,7%	2,8%	100%
La Palma	6,2%	1,1%	32,1%	48,6%	1,5%	9,7%	0,8%	100%
El Hierro	1,7%	0,1%	4,7%	91,5%	0,3%	1,5%	0,1%	100%
CANARIAS	11,0%	10,4%	36,7%	30,3%	4,8%	5,7%	1,0%	100%

2017 Turismo interno

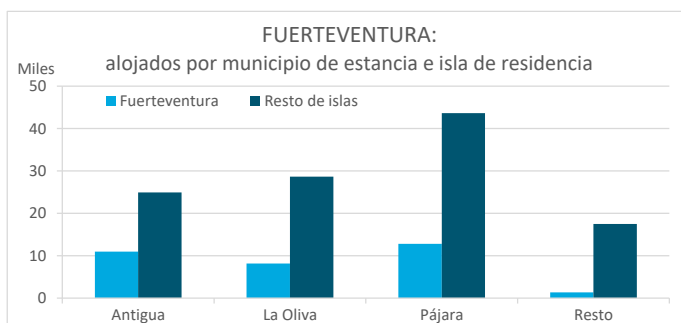
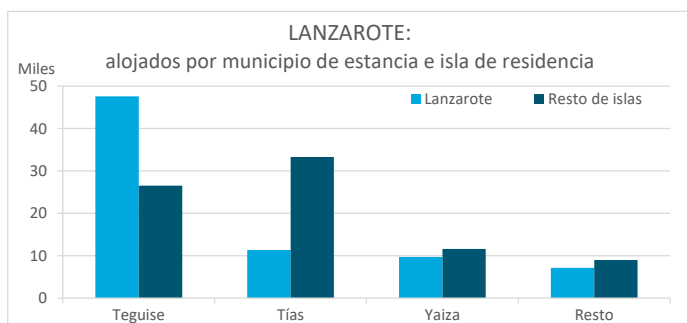
Residentes canarios alojados en cada isla según municipio de estancia

LANZAROTE

Año 2017	Lanzarote	Fuerteventura	Gran Canaria	Tenerife	La Gomera	La Palma	El Hierro	CANARIAS
Tegüise	47.574	3.644	19.845	2.656	16	183	172	74.090
Tías	11.351	2.353	17.893	7.444	95	5.379	106	44.621
Yaiza	9.688	1.041	6.001	4.385	0	165	0	21.280
Resto	7.133	4.592	3.342	350	0	530	169	16.116
Lanzarote	75.746	11.630	47.081	14.835	111	6.257	447	156.107
- Cuota isla de origen	48,5%	7,5%	30,2%	9,5%	0,1%	4,0%	0,3%	100%

FUERTEVENTURA

Año 2017	Lanzarote	Fuerteventura	Gran Canaria	Tenerife	La Gomera	La Palma	El Hierro	CANARIAS
Antigua	3.268	10.985	20.594	1.055	0	0	0	35.902
La Oliva	8.530	8.147	6.230	13.810	7	58	24	36.806
Pájara	2.831	12.803	31.011	9.036	0	752	2	56.435
Resto	1.657	1.365	14.702	842	0	281	0	18.847
Fuerteventura	16.286	33.300	72.537	24.743	7	1.091	26	147.990
- Cuota isla de origen	11,0%	22,5%	49,0%	16,7%	0,0%	0,7%	0,0%	100%

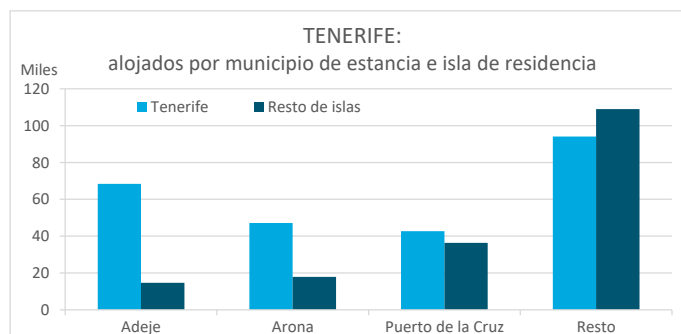
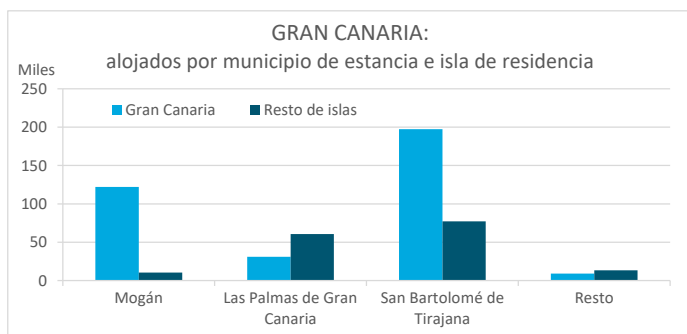


GRAN CANARIA

Año 2017	Lanzarote	Fuerteventura	Gran Canaria	Tenerife	La Gomera	La Palma	El Hierro	CANARIAS
Mogán	4.123	2.037	122.183	4.244	0	96	0	132.683
Las Palmas de Gran Canaria	13.198	7.164	31.007	32.746	2.002	4.665	867	91.649
San Bartolomé de Tirajana	13.087	1.146	197.255	36.460	2	26.427	0	274.377
Resto	2.632	1.887	9.035	7.175	423	962	362	22.476
Gran Canaria	33.040	12.234	359.480	80.625	2.427	32.150	1.229	521.185
- Cuota isla de origen	6,3%	2,3%	69,0%	15,5%	0,5%	6,2%	0,2%	100%

TENERIFE

Año 2017	Lanzarote	Fuerteventura	Gran Canaria	Tenerife	La Gomera	La Palma	El Hierro	CANARIAS
Adeje	315	654	3.839	68.387	1.380	4.156	4.282	83.013
Arona	501	857	6.937	47.190	779	1.651	7.136	65.051
Puerto de la Cruz	1.922	2.189	16.171	42.711	1.719	8.626	5.769	79.107
Resto	5.547	5.677	46.326	94.056	10.538	34.340	6.512	202.996
Tenerife	8.285	9.377	73.273	252.344	14.416	48.773	23.699	430.167
- Cuota isla de origen	1,9%	2,2%	17,0%	58,7%	3,4%	11,3%	5,5%	100%



2017 Turismo interno

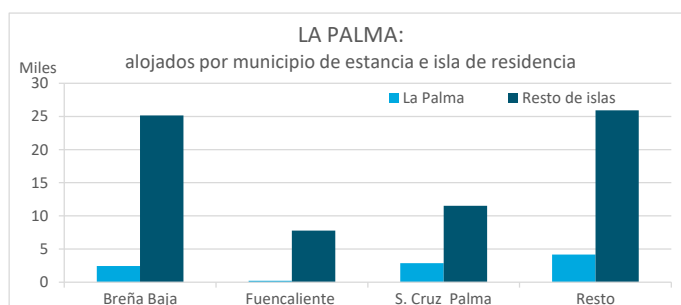
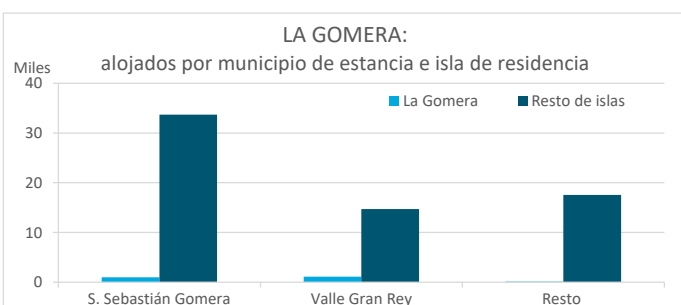
Residentes canarios alojados en cada isla según municipio de estancia

LA GOMERA

Año 2017	Lanzarote	Fuerteventura	Gran Canaria	Tenerife	La Gomera	La Palma	El Hierro	CANARIAS
S. Sebastián de La Gomera	168	185	1.377	31.024	1.010	854	66	34.684
Valle Gran Rey	3	5	2.394	12.159	1.128	134	1	15.824
Resto	17	24	1.172	15.834	114	506	0	17.667
La Gomera	188	214	4.943	59.017	2.252	1.494	67	68.175
- Cuota isla de origen	0,3%	0,3%	7,3%	86,6%	3,3%	2,2%	0,1%	100%

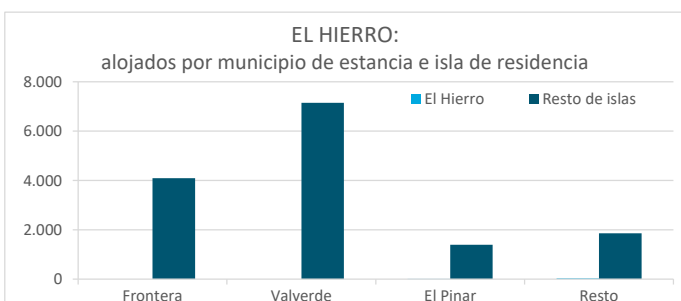
LA PALMA

Año 2017	Lanzarote	Fuerteventura	Gran Canaria	Tenerife	La Gomera	La Palma	El Hierro	CANARIAS
Breña Baja	1.532	453	5.361	17.412	305	2.456	86	27.605
Fuencaliente	34	11	128	7.607	6	222	6	8.014
S. Cruz de La Palma	1.733	778	2.256	6.014	633	2.883	109	14.406
Resto	1.109	433	7.902	16.042	257	4.184	190	30.117
La Palma	4.408	1.675	15.647	47.075	1.201	9.745	391	80.142
- Cuota isla de origen	5,5%	2,1%	19,5%	58,7%	1,5%	12,2%	0,5%	100%



EL HIERRO

Año 2017	Lanzarote	Fuerteventura	Gran Canaria	Tenerife	La Gomera	La Palma	El Hierro	CANARIAS
Frontera	69	0	3.225	143	249	405	0	4.091
Valverde	113	26	1.253	5.265	224	268	0	7.149
El Pinar	213	40	341	634	101	67	1	1.397
Resto	16	17	656	1.126	4	38	29	1.886
El Hierro	411	83	5.475	7.168	578	778	30	14.523
- Cuota isla de origen	2,8%	0,6%	37,7%	49,4%	4,0%	5,4%	0,2%	100%



Estancia media de los residentes canarios alojados en cada isla

