

Evolución del perfil del turista

Gran Canaria: III Trimestre



¿Cuántos son y cuánto gastan?



	2011Q3	2012Q3	2013Q3	2014Q3	2015Q3
Número de turistas (> de 16 años)	671.594	657.890	675.741	733.351	780.001
Gasto medio diario asociado al viaje (€)	118,71	124,11	124,74	123,63	131,19
- antes de viajar	81,40	86,83	83,64	82,83	89,65
- una vez en Canarias	37,30	37,28	41,10	40,79	41,54
Estancia media	9,56	10,31	9,79	10,13	10,57
Facturación / turista (€)	1.043	1.164	1.080	1.117	1.221
Facturación total (> de 16 años) (mill. €)	701	766	730	819	952
Cuota sobre facturación anual	21,8%	23,2%	21,4%	22,6%	23,3%
Cuota sobre turistas anuales	21,8%	21,8%	21,4%	22,4%	22,6%
Gasto en destino por turista y viaje (€)	2011Q3	2012Q3	2013Q3	2014Q3	2015Q3
Alojamiento	28,03	37,48	44,00	52,23	54,54
Transporte público	15,89	15,33	16,70	15,29	16,24
Alquiler de vehículos	10,15	10,34	10,92	10,42	11,18
Compras en supermercados	58,94	71,91	77,80	100,33	97,07
Restaurantes	80,10	83,48	83,83	74,69	78,01
Souvenirs	59,88	72,63	80,92	70,87	71,75
Ocio	44,20	46,95	36,14	38,85	45,93
Otros	35,12	20,52	11,87	15,14	14,85

	2011Q3	2012Q3	2013Q3	2014Q3	2015Q3
Reserva del vuelo					
Al turoperador	55,5%	44,3%	39,9%	44,7%	39,9%
- A través de su web	68,9%	66,9%	74,0%	76,0%	73,3%
A la compañía aérea	14,6%	17,4%	27,4%	20,9%	25,0%
- A través de su web	91,9%	94,0%	95,4%	94,6%	94,9%
A una agencia de viajes	19,4%	28,5%	22,0%	24,1%	22,9%
En un portal de internet (OTA)	10,5%	9,8%	10,7%	10,2%	12,2%

¿Dónde se alojan?



	2011Q3	2012Q3	2013Q3	2014Q3	2015Q3
Hotel 5*	7,0%	8,0%	9,6%	7,6%	8,0%
Hotel/ Apartahotel 4*	34,2%	33,9%	31,3%	30,0%	31,4%
Hotel/ Apartahotel 1-2-3*	21,0%	21,3%	20,9%	21,9%	19,9%
Extrahoteleros	28,6%	28,3%	24,2%	29,2%	27,6%
Vivienda propia o de amigos/familiares	6,6%	6,3%	10,6%	8,7%	9,8%
Otros tipos de alojamiento	2,6%	2,2%	3,3%	2,6%	3,3%

¿Cómo son?



	2011Q3	2012Q3	2013Q3	2014Q3	2015Q3
Sexo					
Porcentaje de hombres	47,9%	49,7%	49,2%	52,3%	51,6%
Porcentaje de mujeres	52,1%	50,3%	50,8%	47,7%	48,4%
Edad					
Edad media (turista > 16 años)	40,8	40,3	40,7	42,8	44,0
Desviación típica	14,6	13,8	14,5	15,5	15,7
Intervalos de edad					
De 16 a 24 años	12,8%	12,9%	13,0%	11,7%	12,3%
De 25 a 30 años	18,8%	17,3%	18,5%	16,3%	12,1%
De 31 a 45 años	32,5%	34,6%	31,8%	30,4%	30,8%
De 46 a 60 años	24,5%	25,2%	26,2%	25,2%	26,4%
Mayores de 60 años	11,4%	10,0%	10,5%	16,5%	18,4%
Ocupación					
Empresarios y autónomos	19,6%	21,2%	23,1%	21,5%	21,1%
Asalariado cargos altos y medios	41,1%	38,4%	37,8%	38,3%	37,5%
Trabajadores auxiliares y obreros	19,3%	19,9%	16,2%	18,2%	17,6%
Estudiantes	8,0%	9,1%	10,3%	7,1%	7,6%
Jubilados	8,8%	8,6%	9,7%	12,4%	13,5%
Parados / amas de casa	3,1%	2,9%	2,9%	2,5%	2,7%
Nivel de ingresos anuales en el hogar (€)					
De 12.000 a 24.000	21,5%	22,0%	19,3%	23,2%	22,5%
De 24.001 a 36.000	22,3%	21,4%	19,7%	22,0%	20,6%
De 36.001 a 48.000	17,6%	16,8%	16,6%	15,7%	16,5%
De 48.001 a 60.000	14,7%	12,2%	15,1%	13,1%	14,7%
De 60.001 a 72.000	9,4%	9,5%	8,5%	8,1%	8,0%
De 72.001 a 84.000	5,1%	5,6%	6,7%	4,0%	4,6%
Más de 84.000	9,3%	12,6%	14,0%	14,0%	13,1%

¿Con cuánta antelación reservan su viaje?



	2011Q3	2012Q3	2013Q3	2014Q3	2015Q3
El mismo día de partida	0,6%	0,5%	1,3%	0,7%	0,9%
De 2 a 7 días	10,4%	9,6%	11,2%	11,2%	7,1%
De 8 a 15 días	12,1%	12,0%	12,3%	10,9%	11,5%
De 16 a 30 días	16,4%	15,8%	15,8%	15,4%	16,7%
De 31 a 90 días	29,8%	27,5%	26,7%	26,5%	29,8%
Más de 90 días	30,7%	34,6%	32,8%	35,4%	34,0%

¿Qué reservan en origen?



	2011Q3	2012Q3	2013Q3	2014Q3	2015Q3
Conceptos pagados en origen					
Sólo vuelo	11,0%	9,8%	15,7%	12,4%	15,2%
Vuelo y alojamiento	24,3%	25,1%	21,9%	25,8%	21,8%
Vuelo, alojamiento y desayuno	5,5%	4,3%	6,8%	5,2%	5,8%
Vuelo + media pensión	27,6%	27,0%	25,5%	21,2%	22,1%
Vuelo + pensión completa	3,6%	2,7%	2,5%	3,3%	3,2%
Vuelo + todo incluido	28,0%	31,1%	27,6%	32,1%	31,9%
Utilización líneas de bajo coste	33,0%	29,3%	45,4%	40,8%	46,5%
Otros gastos en origen:					
- Alquiler de vehículos	7,4%	6,3%	7,2%	7,7%	6,8%
- Actividades deportivas	4,4%	3,8%	3,7%	3,3%	3,1%
- Excursiones	4,3%	5,5%	3,9%	5,0%	4,6%
- Viaje combinado a otras islas	0,6%	1,0%	1,1%	0,9%	1,3%

¿Cómo reservan?



	2011Q3	2012Q3	2013Q3	2014Q3	2015Q3
Reserva del alojamiento					
Al turoperador	47,9%	42,0%	38,6%	42,1%	37,8%
- A través de su web	71,2%	71,0%	77,5%	74,3%	77,2%
Al establecimiento directamente	9,7%	10,2%	12,9%	11,4%	12,5%
- A través de su web	75,2%	80,0%	84,6%	77,6%	78,6%
A una agencia de viajes	22,2%	29,4%	22,3%	23,8%	23,0%
En un portal de internet (OTA)	10,9%	11,1%	14,5%	12,2%	14,3%
No le hizo falta	9,3%	7,3%	11,7%	10,4%	12,4%

¿Con quién vienen?



	2011Q3	2012Q3	2013Q3	2014Q3	2015Q3
Acompañantes					
Sin acompañantes	8,0%	9,3%	13,8%	15,5%	14,3%
Sólo con la pareja	45,3%	41,2%	38,3%	37,9%	40,7%
Sólo con hijos (menores de 13 años)	1,6%	2,2%	1,6%	2,0%	1,8%
Pareja + hijos (menores de 13 años)	11,5%	13,3%	10,8%	11,3%	11,6%
Otros familiares	5,8%	6,2%	5,2%	5,8%	6,1%
Grupo de amigos	10,1%	8,1%	7,1%	7,9%	6,9%
Compañeros de trabajo	0,2%	0,4%	0,7%	0,4%	0,4%

* Pregunta multirespuesta

Evolución del perfil del turista

Gran Canaria: III Trimestre



¿A qué isla viajan?



Turistas (> de 16 años) a:	2011Q3	2012Q3	2013Q3	2014Q3	2015Q3
- Lanzarote	529.852	503.191	527.835	656.225	597.768
- Fuerteventura	434.455	425.852	484.579	539.730	466.945
- Gran Canaria	671.594	657.890	675.741	733.351	780.001
- Tenerife	1.019.641	999.243	1.009.688	1.013.232	1.198.155
- La Palma	41.787	47.614	38.368	34.969	31.301

Distribución de turistas (> de 16 años) a	2011Q3	2012Q3	2013Q3	2014Q3	2015Q3
- Lanzarote	19,6%	19,1%	19,3%	22,0%	19,4%
- Fuerteventura	16,1%	16,2%	17,7%	18,1%	15,2%
- Gran Canaria	24,9%	25,0%	24,7%	24,6%	25,4%
- Tenerife	37,8%	37,9%	36,9%	34,0%	39,0%
- La Palma	1,5%	1,8%	1,4%	1,2%	1,0%

¿Cómo nos valoran?



¿Por qué eligen Canarias?



Impresión sobre el viaje	2011Q3	2012Q3	2013Q3	2014Q3	2015Q3
Buena o muy buena	92,3%	91,0%	91,1%	92,1%	92,4%
Valoración media	8,75	8,67	8,75	8,76	8,84

Aspectos que influyen en la elección	2011Q3	2012Q3	2013Q3	2014Q3	2015Q3
Clima/Sol	90,1%	89,9%	83,5%	83,8%	85,0%
Playas	49,9%	45,3%	44,8%	45,4%	45,3%
Tranquilidad/descanso/relax	37,1%	37,7%	38,2%	36,6%	37,1%
Conocer nuevos lugares	19,3%	17,0%	14,9%	15,9%	16,5%
Precio	16,0%	17,2%	14,7%	14,6%	14,8%
Paisajes	14,6%	16,0%	12,8%	16,0%	16,3%
Ambiente nocturno/diversión	9,9%	10,7%	7,9%	6,6%	6,5%
Un lugar adecuado para niños	8,4%	8,1%	7,6%	9,0%	7,8%
Seguridad	3,6%	4,9%	5,4%	5,1%	8,4%
Calidad del entorno ambiental	6,5%	5,3%	4,7%	3,7%	4,7%
Facilidades de traslado	6,2%	5,9%	4,0%	3,4%	4,5%
Compras	4,8%	4,2%	3,4%	4,6%	3,3%
Oferta cultural	2,0%	2,2%	2,2%	1,7%	2,7%
Oferta de turismo activo	1,6%	1,2%	2,8%	2,5%	2,2%
Actividades Náuticas	2,0%	2,1%	2,2%	1,6%	1,8%
Parques de ocio	0,8%	1,1%	0,8%	1,4%	1,7%

¿Cuántos son fieles al destino?

Porcentaje de turistas repetidores	2011Q3	2012Q3	2013Q3	2014Q3	2015Q3
Turistas repetidores de la isla:	53,2%	55,0%	58,0%	54,6%	56,7%
-más de 10 viajes previos a la isla	8,9%	8,3%	10,6%	10,6%	10,6%

¿De dónde son?



Pais de residencia	2011Q3	2012Q3	2013Q3	2014Q3	2015Q3
Alemania	161.232	155.573	135.386	151.239	157.966
Austria	6.686	11.635	2.385	5.494	7.191
Bélgica	21.905	21.696	23.495	24.756	25.731
Dinamarca	14.822	10.616	19.820	17.291	14.788
España	109.118	101.936	126.651	130.202	153.388
Finlandia	1.460	1.685	1.895	1.679	1.949
Francia	8.161	10.294	14.967	23.631	23.593
Holanda	55.007	52.297	40.563	45.205	52.605
Irlanda	24.339	20.349	19.635	25.777	23.529
Italia	15.190	9.830	14.898	17.797	21.222
Noruega	22.015	27.180	45.584	41.316	34.279
Polonia	10.212	11.273	761	7.709	10.176
Reino Unido	148.204	150.317	137.132	151.151	173.359
República Checa	7.475	4.828	1.399	2.672	5.000
Rusia	593	1.618	1.504	3.663	777
Suecia	13.768	17.588	18.015	21.066	18.926
Suiza	21.151	27.298	21.350	25.693	22.559
Otros	30.256	21.876	50.301	37.009	32.962

* Pregunta multirespuesta

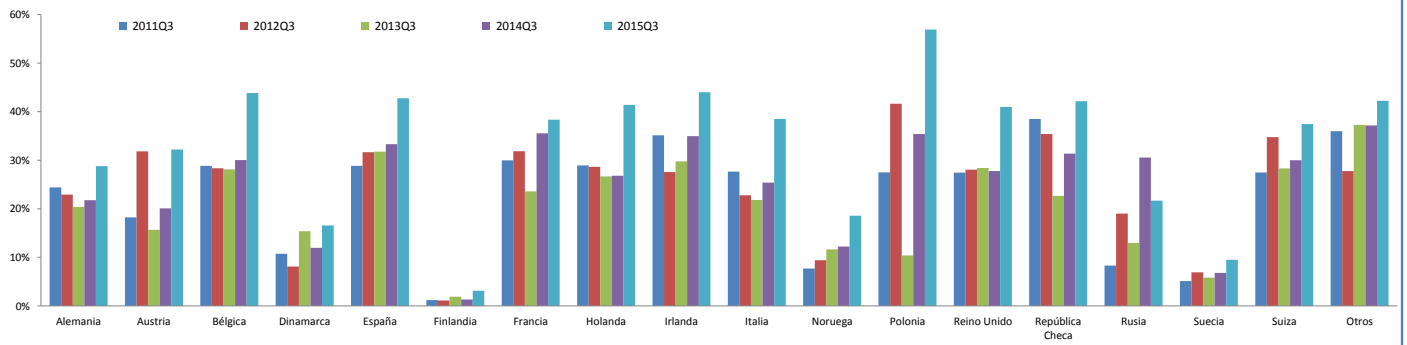
¿Qué les impulsó finalmente a venir?



Aspectos que impulsaron la elección	2011Q3	2012Q3	2013Q3	2014Q3	2015Q3
Conocía Canarias por visitas anteriores	57,1%	55,8%	57,2%	55,5%	60,3%
Recomendación de amigos o familiares	37,9%	34,8%	35,9%	32,1%	32,8%
A través del canal Canarias de TV	0,4%	1,0%	0,5%	0,8%	0,3%
A través de otros canales de TV o radio	1,3%	1,3%	0,9%	0,5%	0,9%
Información prensa/revistas/libros	4,8%	3,9%	3,5%	3,2%	3,4%
Asistencia a feria turística	0,9%	0,4%	0,2%	0,7%	0,6%
Catálogo de turoperador	14,3%	15,1%	10,3%	10,3%	11,2%
Recomendación agencia de viajes	15,4%	14,3%	11,8%	13,2%	11,7%
Información obtenida en internet	26,2%	28,1%	24,6%	26,5%	27,0%
Vacaciones del imseroso	0,4%	0,1%	0,3%	0,2%	0,3%
Otros	6,3%	6,5%	9,7%	10,8%	8,6%

* Pregunta multirespuesta

Cuota de turistas > 16 años que visitan Gran Canaria durante el tercer trimestre



Fuente: ISTAC (EGT).

Nota: La Encuesta sobre el Gasto Turístico excluye a los menores de 16 años. Para el cálculo de los porcentajes se excluyen los "No procede" y "No contesta".